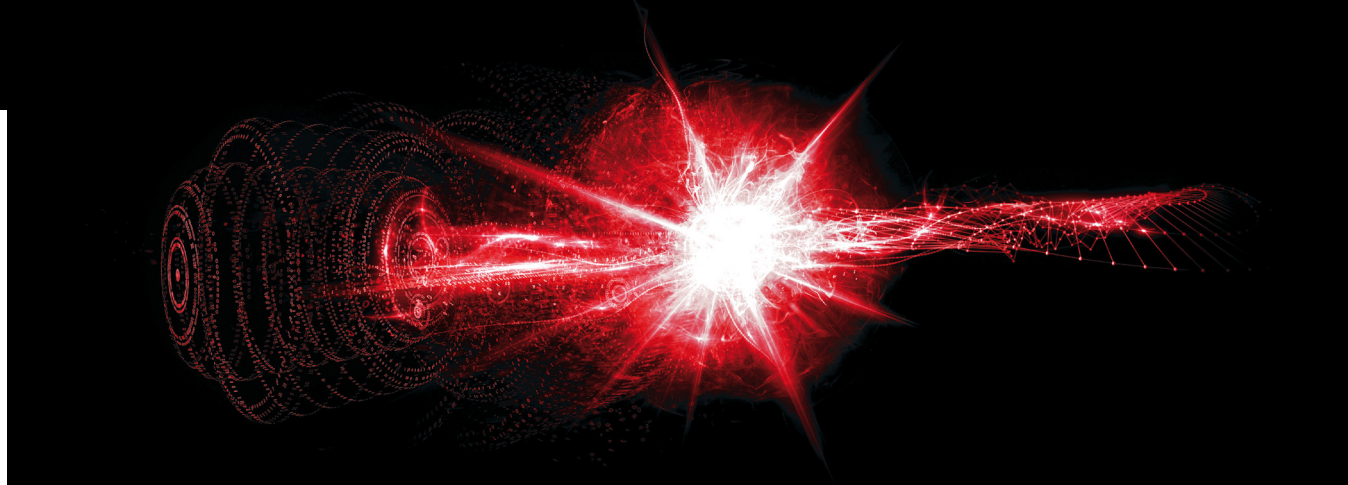


CIDEON – efficient engineering.

Umstieg auf SAP® Engineering Control Center leicht gemacht



Ein Systemwechsel ist für Firmen immer eine große Herausforderung, die unter Umständen auch richtig Geld kosten kann. CIDEON bietet Ihnen professionelle Unterstützung beim Umstieg von Ihrem CAD-Desktop zu SAP ECTR. Mit unserer Erfahrung aus unterschiedlichsten Projekten beantworten wir Ihnen schon vor dem Umstieg die entscheidenden Fragen. Die Unterschiede zwischen den Arbeitsweisen am CAD-Desktop und dem zukünftigen SAP Engineering Control Center werden live am System aufgezeigt. Dabei können Lücken identifiziert werden, die bei einem Umstieg zu berücksichtigen sind. Mit dieser Grundlage kann der Aufwand für Ihr spezifisches Umstiegsprojekt zuverlässig abgeschätzt werden.

Unsere Leistungen

- Analyse der existierenden Landschaft
- Planung der notwendigen und sinnvollen Vorgehensweise
- Erstellung einer Handlungsempfehlung für den Umstieg
- Kundenindividuelle Zusammenstellung der notwendigen CIDEON SAP Komponenten für die neue Umgebung
- Partizipation an umfangreichen Erfahrungen vergangener Projekte — „Best Practice“ — Ansatz

Voraussetzungen

- Laufende CAD-Desktop-Installation
- Aktuelles SAP-System ab ECC 6.0 EhP5
- Minimum: EhP5 mit EA-APPL SP13
- Weitere Versionen siehe SAP Hinweis: 2049249
- Empfohlen: ECTR Prototypinstallation „nahe am Standard“
- Aktuelles SAP GUI ab 7.40

i

PROZESSBERATUNG

ENGINEERING-SOFTWARE

IMPLEMENTIERUNG

GLOBAL SUPPORT

FRIEDHELM LOH GROUP



CIDEON – efficient engineering.

Umstieg auf SAP® Engineering Control Center leicht gemacht

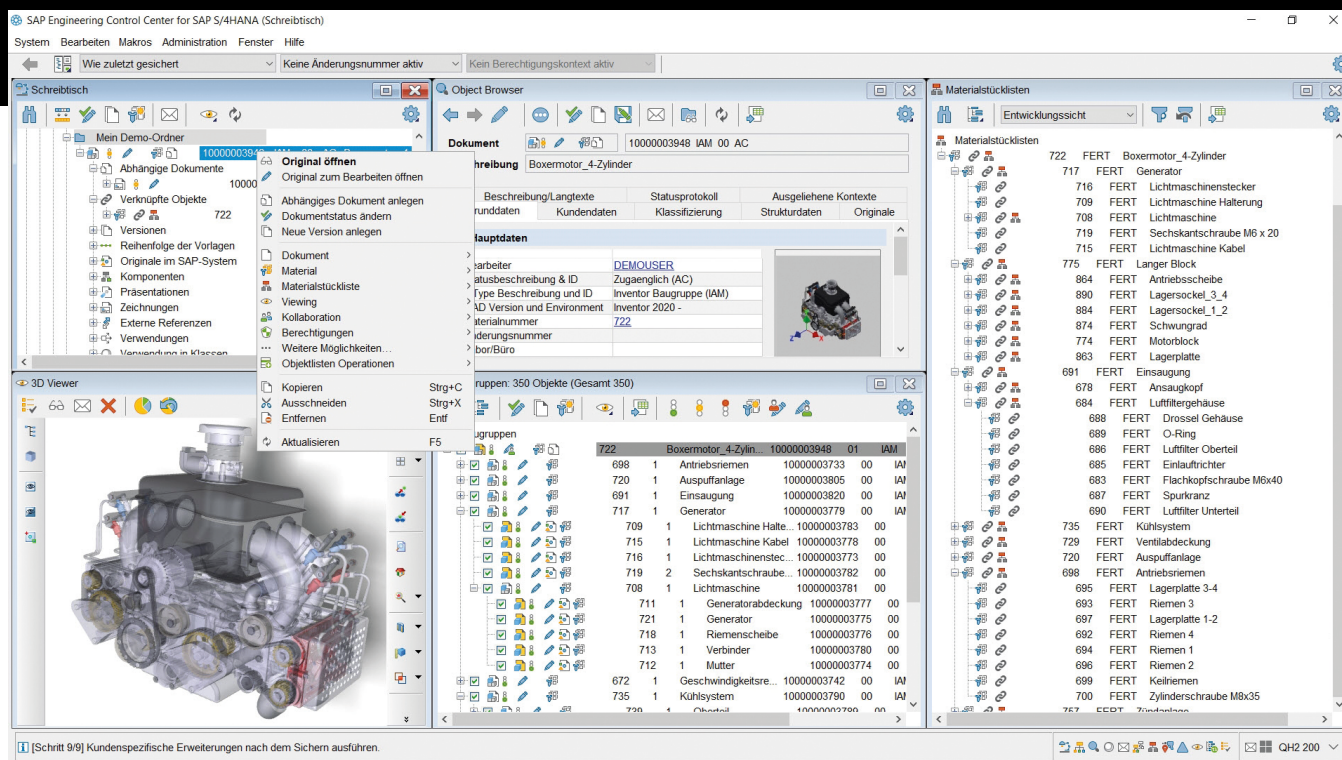


Abb.: Die Oberfläche des SAP Engineering Control Center.

Beratung und Unterstützung beim Wechsel von CAD-Desktop auf SAP ECTR

- Aufnahme aller CAD-Desktop und dokumentrelevanter Erweiterungen
- Gibt es Normteileintegrationen (CADENAS etc.)
- Genutzte Tools wie Statuswechslerassistent, Dokument-Funktionsmanager, Benennungskatalog
- Welche Daten werden wann und wie abgeglichen (SAP/CAD, DIS/MM etc.)?
- Gibt es automatisierte Lösungen im PLM-Umfeld, die betrachtet werden müssen (z. B. Konfiguratoren, Batchprozesse)?
- Müssen unterschiedliche Arbeitsweisen oder Abläufe im Hinblick auf verschiedene Standorte betrachtet werden?
- Stücklistenfunktionen mit Rohmaßbehandlung (MiniBOM)
- Gibt es gesonderte Ballooninglösungen (z. B. mehrstufig oder Konfigurationen)?

Anmeldemöglichkeiten zu unseren kostenlosen Webinaren: www.cideon.de

CIDEON Software & Services GmbH & Co. KG
Lochhamer Schlag 11 · D-82166 Gräfelfing
Tel. +49(0)89 909003-0 · Fax +49(0)89 909003-250
E-mail: info@cideon.com · www.cideon.de

PROZESSBERATUNG

ENGINEERING-SOFTWARE

IMPLEMENTIERUNG

GLOBAL SUPPORT

FRIEDHELM LOH GROUP

