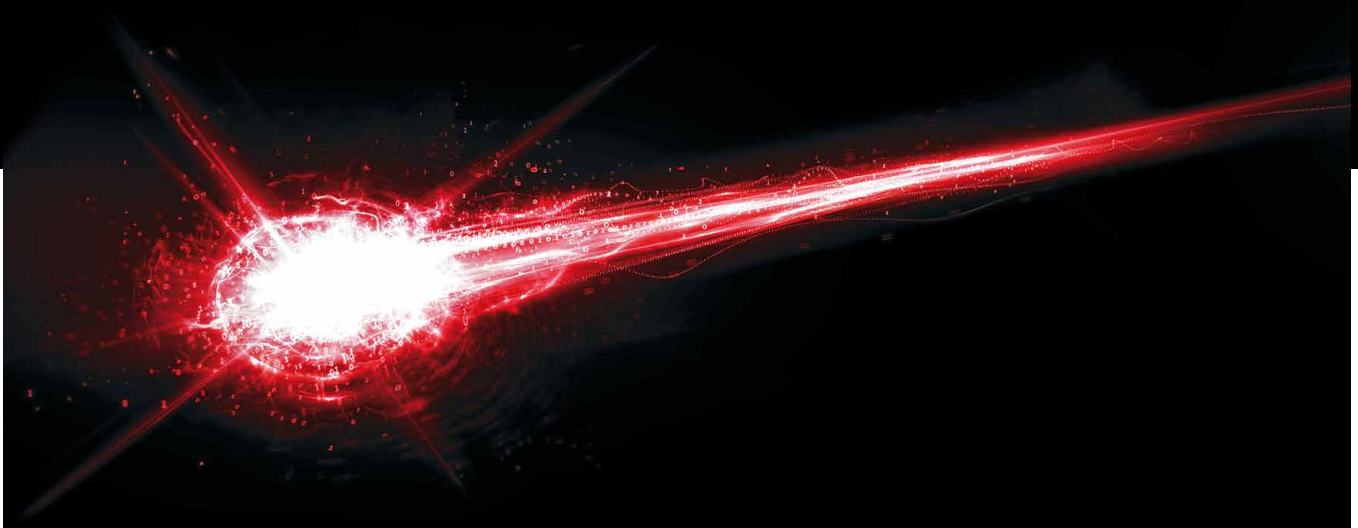


CIDEON – efficient engineering.

CIDEON Toolbox für Vault®



Vault® Professional® und Vault® Workgroup® bieten als die umfassendsten PDM (Produktdatenmanagement)-Produkte aus der Autodesk® Vault® Reihe eine ganze Menge an Funktionen und Features für ein einheitliches und transparentes Datenmanagement inklusive direkter CAD-Integration mechanischer, elektro- und fluidtechnischer Daten.

Mit den Möglichkeiten für die Automatisierung bei der Konstruktion, beschleunigte Dokumentationsvorgänge sowie eine optimierte interne und externe Zusammenarbeit erhält der Kunde ein sicheres Management seiner Konstruktionsdaten an zentraler Stelle.

Kleine Tools mit großer Wirkung: Machen Sie Ihre Konstruktionsprozesse noch produktiver!

Die CIDEON Toolbox für Vault ist eine ultimative Sammlung wertvoller Add-ons für Autodesk Vault, die dessen Standard erweitern. Die darin verfügbaren Alltagshelfer erzeugen durch mehr Komfort, erhöhte Effizienz und sichergestellte Qualität einen spürbaren Boost bei der täglichen Arbeit.

- **Konvertierungsjobs**
Exportformate aus CAD-Dateien automatisiert erstellen
- **PDF-Bestempelung/Wasserzeichen**
Bestempelte PDF Dateien in den Freigabeprozess integrieren
- **Sammlungen**
Per Knopfdruck alle relevanten Dateien einer Baugruppe sammeln
- **Klassifizierung/Sachmerkmaliste**
Hierarchisch aufgebaute Sachmerkmalisten einfach nutzen
- **Attributsvererbung**
Einfache Datenpflege durch automatische Attributsvererbung
- **Musterordnerstruktur**
Erweitern des Vault-Standards um Ordner-Vorlagestrukturen
- **Weitere Tools für ein besseres Dateihandling**

Ihre Vorteile

- Sofortige Verfügbarkeit
- Kostensicherheit
- Flexible Konfiguration



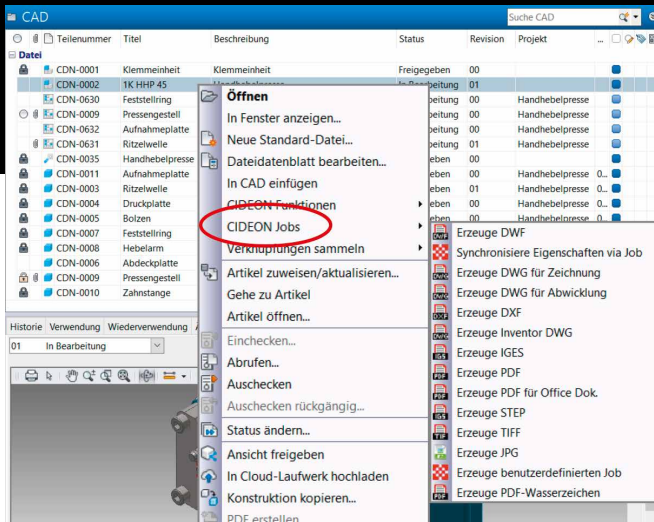
PROZESSBERATUNG

ENGINEERING-SOFTWARE

IMPLEMENTIERUNG

GLOBAL SUPPORT

Konvertierungsjobs



Kontextsensitives Funktionsmenü für die Formatkonvertierung in Vault

Erstellen Sie (verschiedene) Zielformate aus Ihren CAD-Dateien

Die CIDEON Toolbox bietet gegenüber der Standardfunktionalität des Vault bei der Erzeugung von PDF-Dateien einige Vorteile und hilft so, Ihre individuellen Anforderungen flexibel abzudecken. Zusätzlich können, abhängig vom Ausgangsformat, weitere Formate wie z. B. DXF, IGES, STEP, TIFF oder JPG oder spezielle Redlining-DWFs erzeugt werden.

Benennen Sie die Dateien beim Export um und entscheiden Sie, ob und welche Eigenschaften der Zeichnung oder des Modells auf das Exportformat übertragen werden sollen. Konfigurieren Sie die Ablageorte der Exportformate nach eigenen Vorgaben, sammeln Sie z. B. alle PDFs eines Projekts in einem projektabhängigen Unterordner in Vault und/oder an einem externen konfigurierbaren Speicherort. Sie sehen jederzeit, ob Ihre Exportformate noch aktuell sind oder neu erzeugt werden müssen.

Die Auslösung der Konvertierung bzw. der definierten Reihenfolge mehrerer sequentiell abzuarbeitender Einzeljobs erfolgt über die automatische Einbindung innerhalb Ihres Freigabeprozesses.

Ad-hoc-Konvertierungen können auch durch den Anwender einfach über das kontextsensitive Menü einer Originaldatei vorgenommen werden.

Dateiname	Titel	Revision	Status	Erstellt von	Eingecheckt	Kommentar
CDN-0009.idw	Pressengestell	00	In Bearbeitung	AHess	18.03.2020 15:09	UpdateFileProperties
Anlagen						
CDN-0009_Pressengestell_00.pdf	Pressengestell	00	Freigegeben	CIDEON-Jobs...	18.03.2020 14:10	Change LifecycleDefinition
CDN-0009_Pressengestell.dxf	Pressengestell		In Bearbeitung	AHess	18.03.2020 14:22	
CDN-0009_Pressengestell.jpg	Pressengestell		In Bearbeitung	CIDEON-Jobs...	18.03.2020 14:31	
CDN-0009_Pressengestell.tif	Pressengestell		In Bearbeitung	CIDEON-Jobs...	18.03.2020 14:32	
CDN-0009_Pressengestell.dwg	Pressengestell	01	In Bearbeitung	AHess	18.03.2020 14:35	
CDN-0009.ipt	Pressengestell	00	Freigegeben	CIDEON-Jobs...	18.03.2020 16:22	Eigenschaftenbearbeitung
Anlagen						
CDN-0009_Pressengestell_00.stp	Pressengestell			CIDEON-Jobs...	18.03.2020 11:31	UpdateFileProperties
CDN-0009_Pressengestell_00.igs	Pressengestell		In Bearbeitung	AHess	18.03.2020 14:23	

Exportformate im Verwendungsnachweis einer Zeichnung

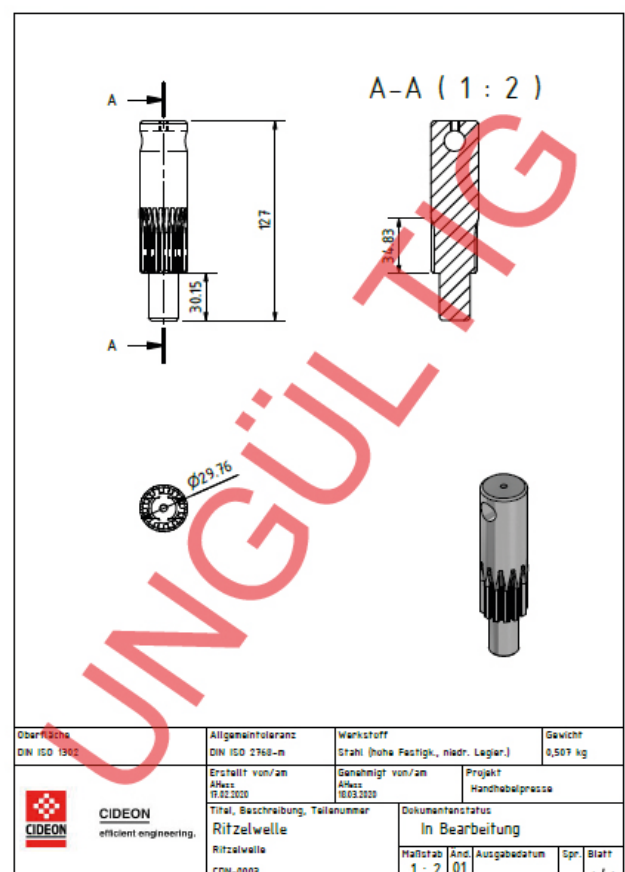
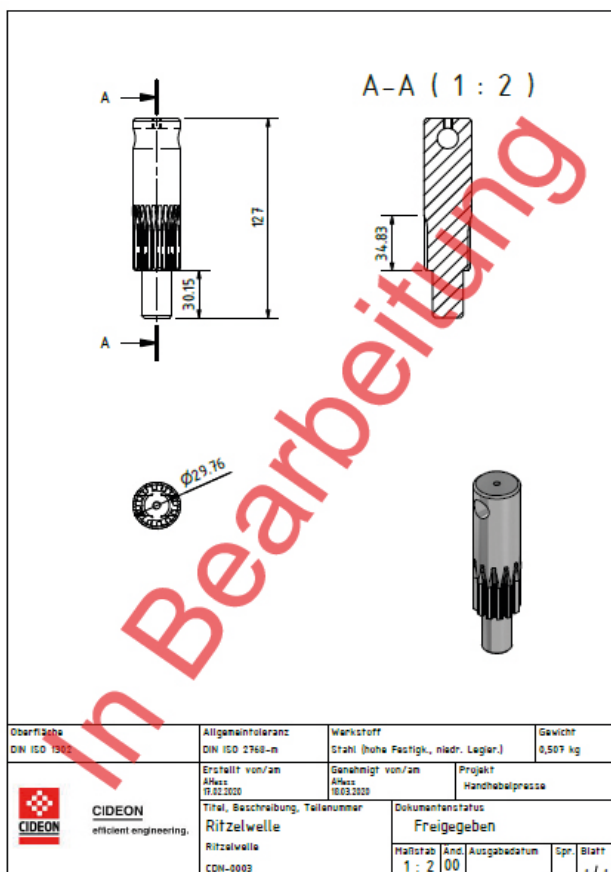


PDF-Bestempelung/Wasserzeichen

Eindeutige Kennzeichnung von Dokumenten

Im Falle der Änderung von bereits freigegebenen Zeichnungen möchten Sie sicherstellen, dass die Nutzer der dazugehörigen PDFs eindeutig erkennen können, dass die dahinterstehende Zeichnung gerade überarbeitet wird. Mit unserer Stempelfunktion können Sie auf einfache Weise Texte auf die PDF-Datei aufbringen.

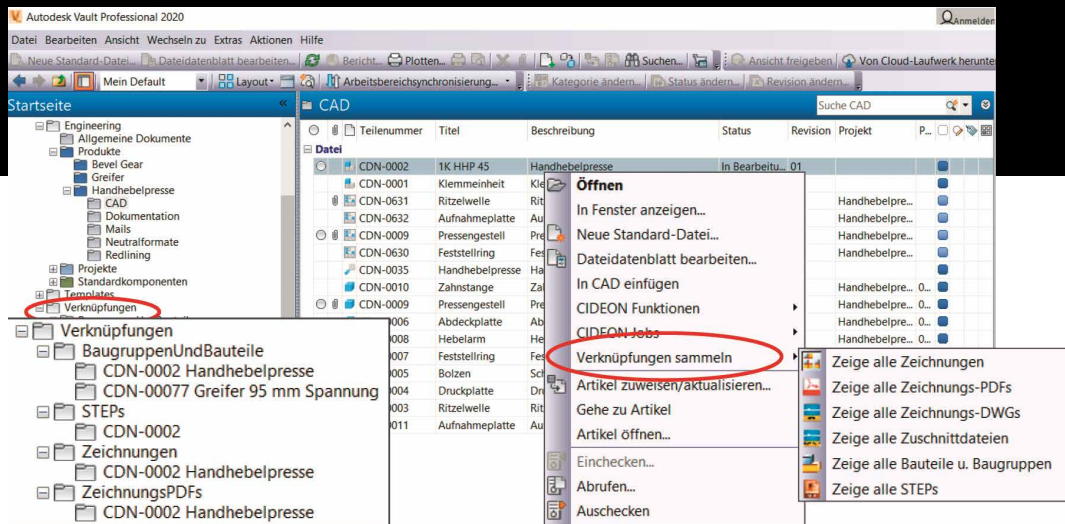
Diese Erweiterung integriert sich vollständig in Ihren Freigabeprozess, wobei die Bestempelung statusabhängig und in beliebig konfigurierbarer Positionierung aufgebracht wird. Selbstverständlich ist die PDF-Bestempelung auch per Menüfunktion direkt durch den Anwender durchführbar.



Bestempelungsbeispiele auf einer CAD-Zeichnung



Sammlungen



Die Sammlungen in der Ordnerstruktur

Funktionsmenü auf einer Baugruppe für die Sammlung von Dateien

Daten schnell finden

Sammeln Sie per Knopfdruck über eine Baugruppe hinweg alle relevanten Dateien als Verknüpfungsinformation in einer flachen Liste. Somit können Sie bequem filtern und suchen – etwas, das Ihnen in den Baumstrukturen eines (Wieder) Verwendungsnachweises im Vault-Standard nicht gelingt.

Sie haben es selbst in der Hand, welche Formate dem Anwender zur Verfügung gestellt werden und wo diese als Verknüpfungen abgelegt werden sollen. Möglich sind alle Formate, die auch mittels Job im Vorfeld erzeugt werden können. Gesammelt werden im Falle der Austauschformate nur Dateien, die bereits existieren und dem Originaldokument als Anhang beigelegt wurden.

Sinnvolle Sammlungen sind beispielsweise:

- Alle Zeichnungen zu einer Baugruppe
- Alle PDFs der Zeichnungen einer Baugruppe
- Alle DXFs zu den Blechteilen einer Baugruppe
- Alle Einzelteile einer Baugruppe in einer flachen Struktur
- Und einiges mehr

Einzelne Dokumente, die in keiner anderen Datei referenziert werden („Verwaiste Dokumente“), können durch die Erweiterung ebenfalls gesammelt werden.



Klassifizierung/Sachmerkmaleleiste

Klassifizierung

Klassifizierungsbaum

- Klassifizierungsbaum
 - Bolzen
 - Halbzeuge
 - Beschläge
 - Bleche
 - Knotenbleche
 - Laschen
 - gerade
 - gebogen
 - mit Langloch
 - mit Bohrung
 - mit Muster
 - Winkel
 - Motoren
 - Behälter

Favoriten

Bleche / Laschen / gebogen / mit Bohrung

Klassifizierung

Klasse (1. Ebene) Sachgebiet -> Bleche

Klasse (2. Ebene) Hauptgruppe -> Laschen

Klasse (3. Ebene) Gruppe -> gebogen

Klasse (4. Ebene) Untergruppe -> mit Bohrung

Sachmerkmale

Blechstärke 2 mm (1.Ebene)

Material S235 JRG2 (1.Ebene)

Schenkelänge A 100 mm (2.Ebene)

Schenkelänge B 125 mm (2.Ebene)

Schenkelbreite 60 mm (2.Ebene)

Winkel 90° (3.Ebene)

Anzahl 2 (4.Ebene)

Abbrechen Speichern

Copyright © CIDEON

Klassifizierungsstruktur und Pflegedialog der Sachmerkmale

Ordnung schaffen mit System

Die Sachmerkmaleleiste ist ein Klassifizierungssystem, mit dem Ihnen ein kundenspezifisch hierarchisch aufgebauter Klassenbaum zur Verfügung steht.















Über eine Sachmerkmaleleiste erhalten Sie ein hochwertiges und standardisiertes Werkzeug zur effizienten Klassifizierung bzw. Strukturierung sowohl Ihrer Vault-Dokumente als auch von Artikeln (nur Autodesk Vault Professional). Pro Klasse können Sie eine beliebige Anzahl an Sachmerkmalen hinterlegen, die über die Klassenhierarchie automatisch vererbt werden.

Selbstverständlich können auch Konformitätsprüfungen bei der Eingabe der Eigenschaften durchgeführt werden, z. B. Wertebereiche von Zahlen, Groß-/Kleinschreibung u.v.m.

Vorteile eines Klassifizierungssystems im Engineering

- Schnelleres Suchen und Finden (z. B. von Einzelteilen in einer Klasse)
- Erhöhte Wiederverwendung von Teilen für ein effizientes Variantenmanagement
- Sicherheit der Klassifizierung nach gleichen Vorgaben
- Erhöhtes Einsparpotenzial (Zeit und Kosten)

Stücklistenanzeige

Historie Verwendung Wiederverwendung Änderungsauftrag Vorschau Stückliste Datenblatt						
Laden Export <input checked="" type="checkbox"/> Thumbnail						
Modelldaten Strukturiert Nur Bauteile						
Name (fix)	Titel	Thum...	Anzah...	Bauteinummer (fix)	Material	Stücklistenstr...
CDN-0002.iam	1K HHP 45		0	CDN-0002		Normal
CDN-0001.iam	Klemmeinheit		1	CDN-0001	Generisch	Normal
CDN-0006.ipt	Abdeckplatte		1	CDN-0006	Stahl, weich,	Normal
DIN 71412 - AM 6 (kegelig)			1	DIN 71412 - AM 6		Purchased
ISO 4762 - M6 x 25ISO.ipt			4	ISO 4762 - M6 x 25		Purchased
CDN-0003.ipt	Ritzelwelle		1	CDN-0003	Stahl (hohe	Normal
CDN-0004.ipt	Druckplatte		1	CDN-0004	Stahl, weich,	Normal
CDN-0005.ipt	Bolzen		2	CDN-0005	Gummi,	Normal
CDN-0007.ipt	Feststellring		1	CDN-0007	Edelstahl,	Normal
CDN-0008.ipt	Hebelarm		1	CDN-0008	Edelstahl	Normal
CDN-0009.ipt	Pressengestell		1	CDN-0009	Gussstahl	Normal
CDN-0010.ipt	Zahnstange		1	CDN-0010	Stahl (hohe	Normal
CDN-0011.ipt	Aufnahmeplatt		1	CDN-0011	Stahl (hohe	Normal
DIN 438 - M5x8.ipt			1	DIN 438 - M5x8		Purchased

Strukturierte Darstellung einer
Inventor-Baugruppenstückliste

Anzeige der Stückliste in Vault

Standardmäßig kann Vault die Inventor-Stückliste nur über die in Vault Professional verfügbare Artikelfunktionalität anzeigen lassen – wenn diese vorab manuell aus der Baugruppe abgeleitet wurde.

Sie möchten die Artikeldatenbankpflege jedoch im ERP-System belassen und sich in Vault auf die Konstruktions-tätigkeit konzentrieren? Der Aufbau einer parallelen Datenbank für Stammdaten ist vielfach nicht gewünscht und führt zu erheblichen Mehraufwänden im Engineering. Für Kunden von Vault Workgroup steht diese Möglichkeit erst gar nicht zur Verfügung.

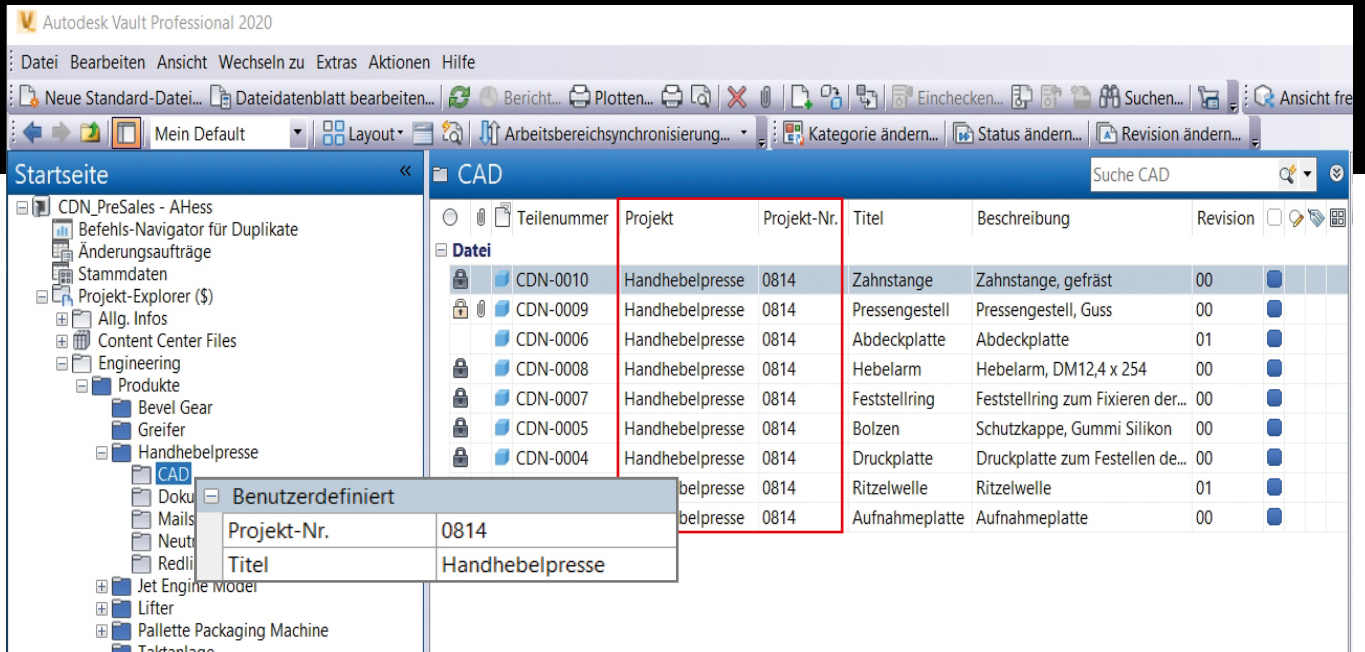
Wir haben die Lösung! Mit dieser Erweiterung stellen wir Ihnen die CAD-Stückliste direkt als zusätzliche Information

zur Baugruppe zur Verfügung. Ohne Stammdaten aufbauen zu müssen. Auch mit Vault Workgroup.

Im Vault-Reiter „Stückliste“ stellen wir Ihnen exakt jene Stückliste zur Verfügung, die der Konstrukteur in seiner Baugruppe generiert hat – mit allen notwendigen Informationen wie Anzahl, Positionsnummer und den benutzerdefinierten Eigenschaften.

So wird die Stückliste beim Einchecken der Baugruppe in Vault aktualisiert und stellt immer die neueste Sicht dar. Der große Vorteil ist die Nutzung durch alle Vault-Anwender, die keinen CAD-Arbeitsplatz besitzen.

Attributsvererbung



Vererbung der Ordner-Attributswerte (Beschreibung und Projektnummer) auf Attribute der Dateien im Ordner.

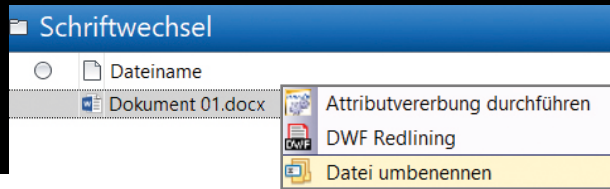
Einfache Datenpflege

Die Erweiterung zur Attributsvererbung bietet Ihnen Konfigurationsmöglichkeiten für die Steuerung zur Vererbung von Ordner- auf Dateieigenschaften, wenn diese Dateien das erste Mal in den Ordner eingchecked werden.

Selbstverständlich ist die Attributsvererbung auch per Menüfunktion auf Dateiebene direkt durch den Anwender durchführbar.

Sie pflegen z. B. lediglich eine Projektbeschreibung am Ordner und automatisch wird diese Beschreibung auf alle in diesem Ordner befindlichen Dateien übertragen. Ein hoher Grad an Konfigurationsmöglichkeiten lässt hierbei keine Wünsche offen.

Tools für ein besseres Dateihandling

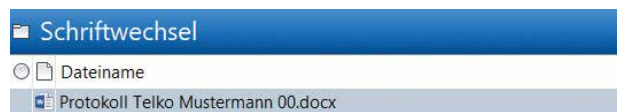
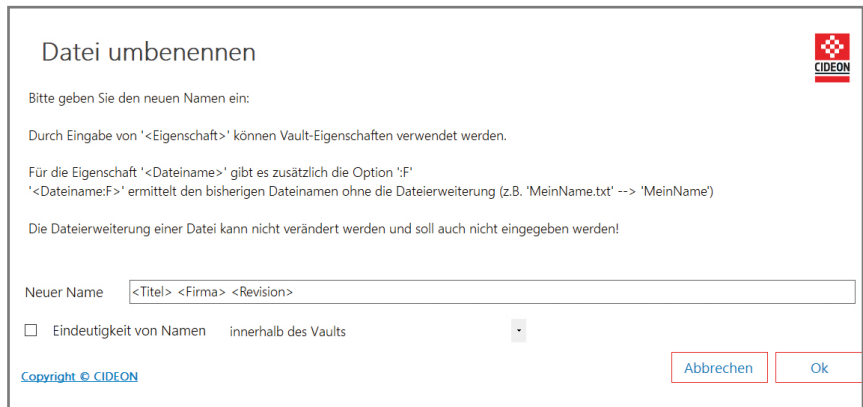


Ordner/Datei umbenennen

Sie möchten Dateien oder Ordner in Vault einzeln oder massenhaft umbenennen?

Hierfür bietet Vault standardmäßig keinen „intelligenten“ Nummerngenerator, z. B. um Attributswerte in den Dateinamen einfließen zu lassen.

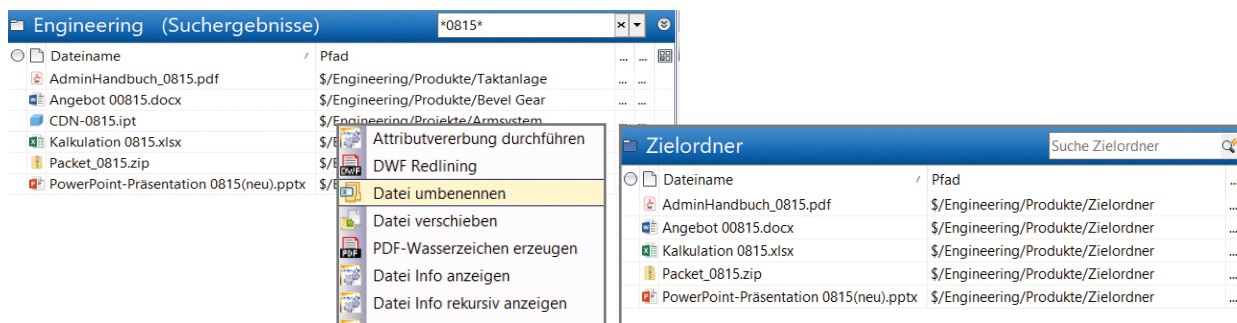
Mit dieser Erweiterung haben Sie die Möglichkeit, auf jegliche Eigenschaften einer Datei oder eines Ordners zuzugreifen und diese Informationen als Bestandteil des neuen Namens zu integrieren.



Umbenennen einer Datei mit Dialog und Benennungsschema nach Feldern.

Ordner/Datei verschieben

In Vault können Sie standardmäßig Dateien weder ordnerübergreifend suchen noch gesammelt verschieben. Unsere Erweiterung ermöglicht nun das effiziente Verschieben von Dateien und Ordnern – ganz gleich wo diese Dateien und Ordner im Original liegen.



Massenverschieben von Dateien in einen Zielordner

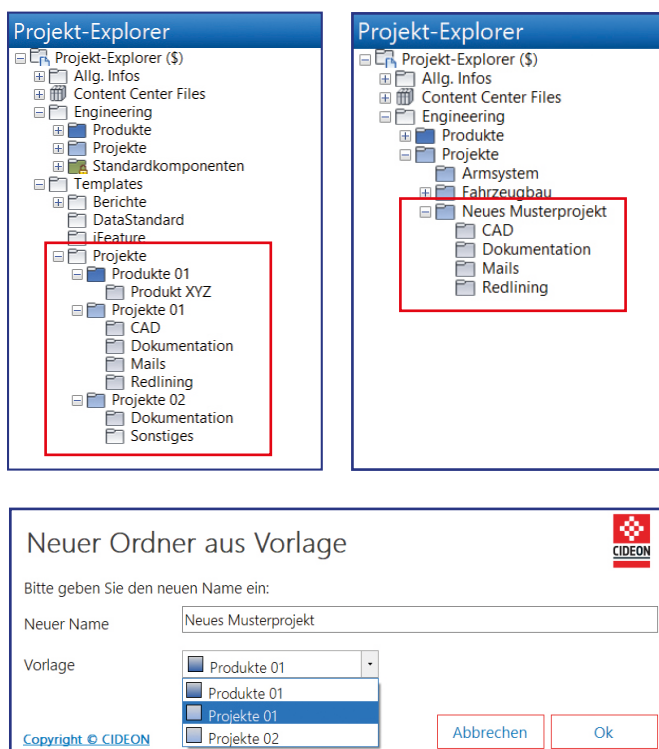


Musterordnerstruktur

Schaffen Sie Strukturen

Die Musterordnerstruktur ist die ideale Erweiterung, um Standardstrukturen (z. B. individuelle Projektvorgabestrukturen) zu vervielfältigen und dadurch viel Zeit einzusparen.

Sie definieren eine Musterstruktur, die als Vorlage für neue Projekte verwendet wird. Dabei werden kategoriespezifische Vorlagestrukturen berücksichtigt und Dateien mitkopiert, die in den Musterordnern abgelegt sind, wahlweise inklusive Sicherheitseinstellungen und/oder vorgegebener Eigenschaftswerte.



Voraussetzungen

- Autodesk Vault Workgroup oder Autodesk Vault Professional (jeweils die aktuelle Version und bis zu drei Vorgängerversionen)
- Die automatisierten Funktionen über den Vault Jobprozessor setzen eine entsprechend ausgestattete Workstation voraus (Vault-Clientlizenz, weitere Applikation je nach gewünschter Funktionalität).

Einfache Auswahl der Musterordnerstruktur nach Kategorie beim Anlegen eines neuen Projekts

CIDEON Software & Services GmbH & Co. KG
 Lochhamer Schlag 11 · D-82166 Gräfelfing
 Tel. +49(0)89 909003-0 · Fax +49(0)89 909003-250
 info@cideon.com · www.cideon.de

