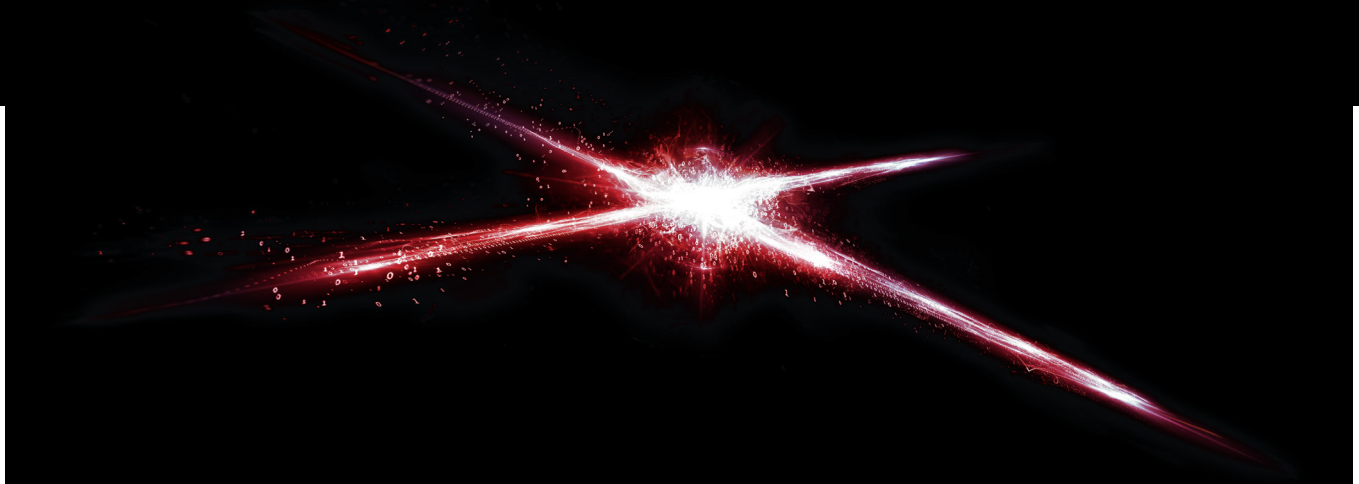


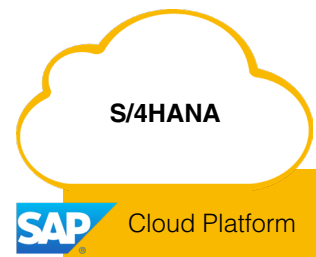
CIDEON – efficient engineering.

# SOLIDWORKS PDM Professional – S/4HANA Cloud Integration



## SOLIDWORKS PDM Professional – optimal in SAP S/4HANA integriert

Produktdatenmanagement (PDM) beschränkt sich heutzutage nicht mehr nur auf eine konsistente CAD-Datenverwaltung innerhalb unternehmensinterner Design-Teams. Mit der Verfügbarkeit neuer Technologien ist die Integration von PDM-Systemen in cloudbasierte Enterprise Resource Planning (ERP-)Systeme wichtiger denn je. Nur so können die durch das PDM-System kontrollierten Prozesse und Daten auch innerhalb des ERP-Systems weiter konsistent genutzt und verwaltet werden.



CIDEON – als Spezialist für die SAP Anbindung von CAD- und PDM-Systemen – entwickelt die Integration von SOLIDWORKS PDM Professional an die SAP S/4HANA Cloud oder an S/4 OnPremise. SOLIDWORKS PDM Professional ist ein datenbankbasiertes PDM-System, das vollständig im Windows Explorer integriert ist. Es ermöglicht, neben ausgeprägten PDM-Funktionalitäten, die Kopplung zu ERP-Systemen.

PROZESSBERATUNG

ENGINEERING-SOFTWARE

IMPLEMENTIERUNG

GLOBAL SUPPORT

FRIEDHELM LOH GROUP



# Überblick (Oberfläche)

## SOLIDWORKS PDM Professional - optimal mit SAP verbunden

Mit dem CIDEON S/4HANA Cloud Connector lassen sich für SOLIDWORKS Baugruppen und Teile, die im PDM Professional verwaltet werden, auf einfache Weise SAP Products und SAP Stücklisten anlegen, anzeigen, verknüpfen und wieder lösen. Dabei können SAP Funktionen auch durch SOLIDWORKS PDM Workflow-Übergänge automatisch gestartet werden.

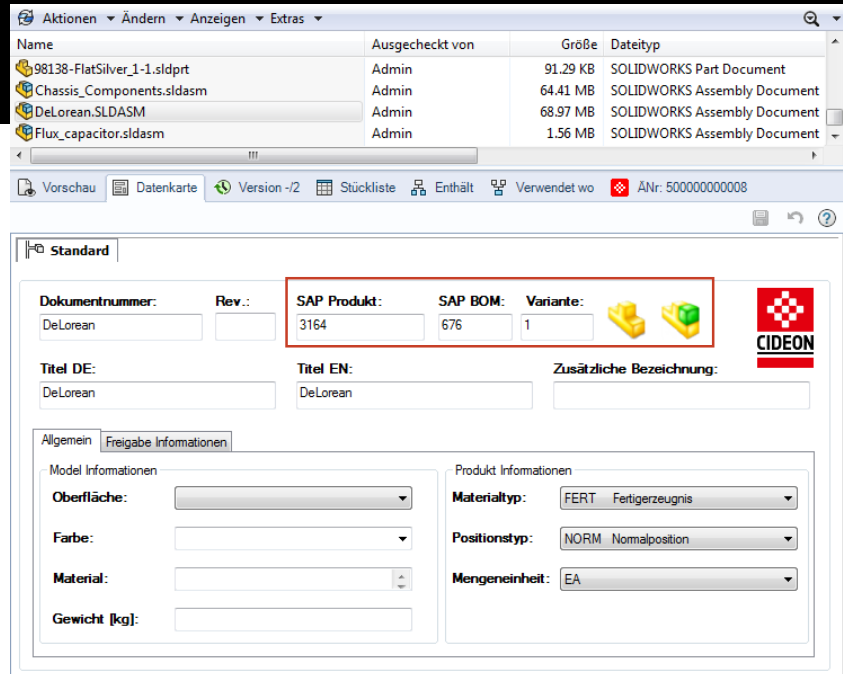


Abb.: Zusätzliche SAP Informationen in der Datenkarte einer Baugruppe.

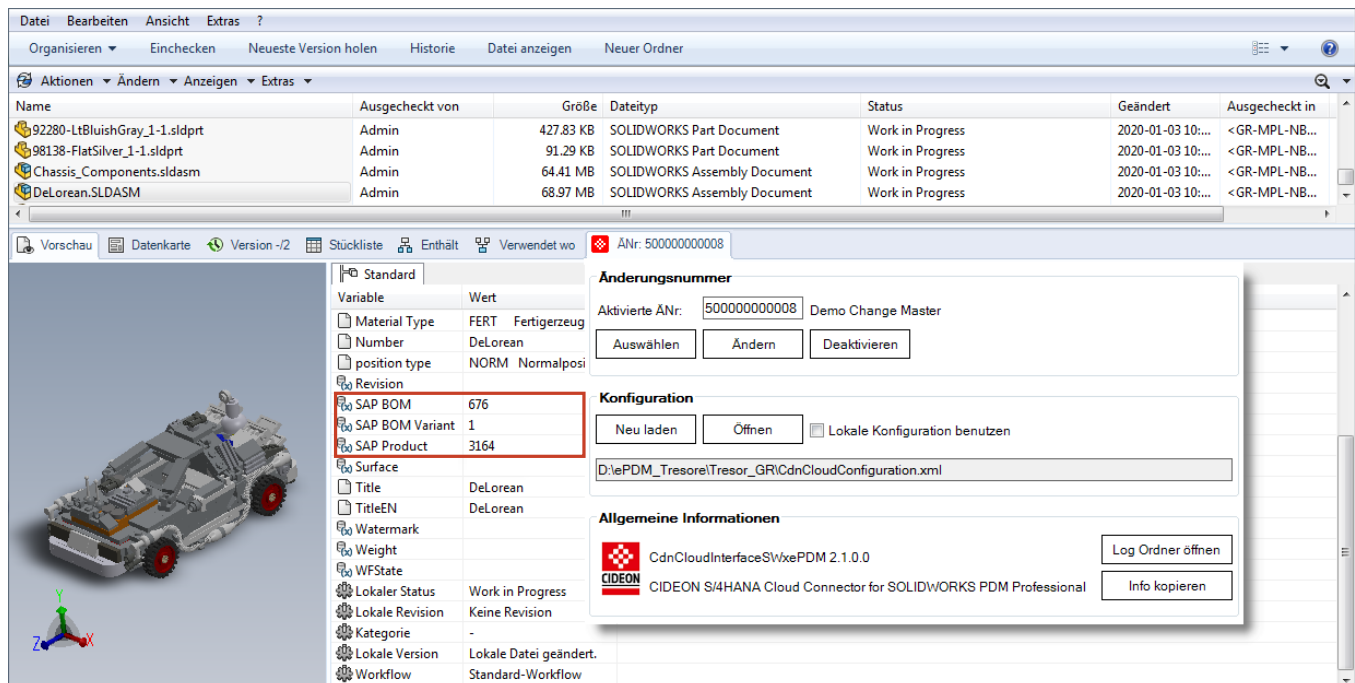


Abb.: Zusätzliche SAP Informationen in den Variablen einer SOLIDWORKS Baugruppe und Connector-Tab mit Steuerelementen und SAP Informationen.



# Überblick (Funktionen)

**Die CIDEON Integration bietet über das Datei-Kontextmenü zusätzliche SAP Funktionen:**

## SAP Dokumenteninfosatz (SAP DIS)

- Anlegen von SAP DIS für die Ablage von neutralen Austauschformaten (PDF, PNG)

## SAP Product (SAP Materialstamm)

- Anlegen für einzeln oder massenweise selektierte SOLIDWORKS Baugruppen und Bauteile
- Anlage von Vorschaubildern
- Direktes Anzeigen im Internet-Browser
- Anlegen von Verknüpfungen zu bestehenden SAP Products
- Lösen der Verknüpfung(en)

## SAP Engineering Change Number (SAP ECN)

- Anwendung der SAP ECN für SAP DIS, SAP Product und SAP Materialstückliste
- Suchen, Aktivieren und Deaktivieren einer Änderungsnummer

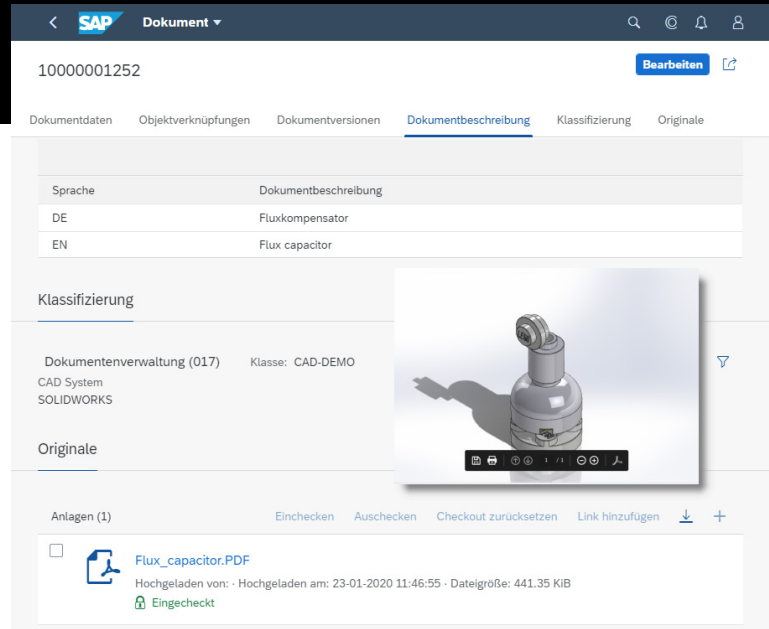


Abb.: Sicht auf ein SAP Dokument mit Modell-Vorschau und Neutralformat (PDF).

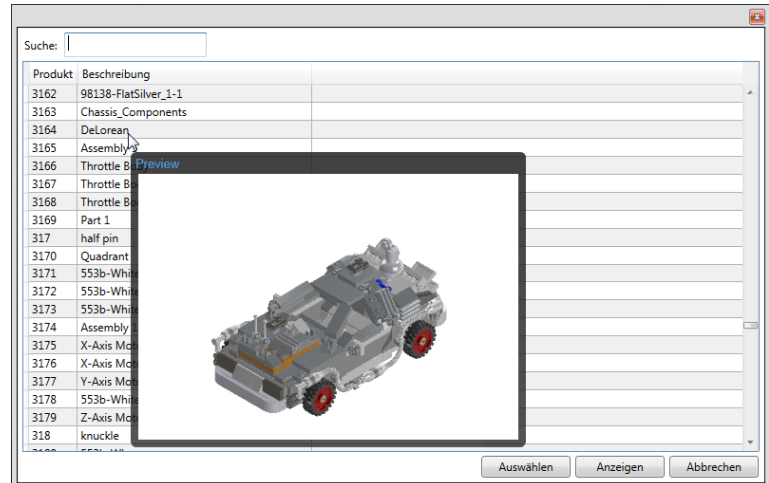


Abb.: Suche und Verknüpfen eines SAP Products mit Vorschau.

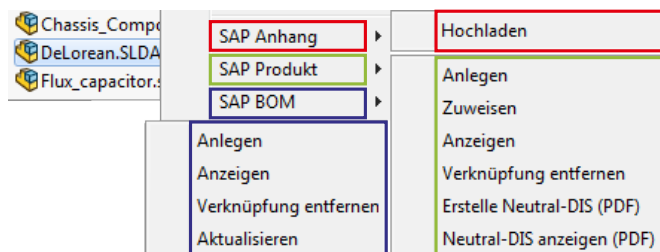


Abb.: Zusätzliche Funktionen im Kontextmenü einer Baugruppe.



# Überblick (Funktionen)

## SAP Materialstückliste (SAP BOM)

- Automatisches Anlegen/Aktualisieren auf Basis der (mehrstufigen) SOLIDWORKS PDM Professional Stücklistenstruktur
- Direktes Anzeigen im Internetbrowser
- Lösen der Verknüpfung(en)
- Stücklistenupdate mit Vergleichsdialog

Materialstückliste: 'DeLorean'

Nummer	Beschreibung	Anzahl	Position	Nummer	Beschreibung	Anzahl
3047	Fluxkompensator	1				
3121	4592c02_1-1	1	0050	3121	4592c02_1-1	1
3122	4592c02_1-2	1	0060	3122	4592c02_1-2	1
			0130	3149	63868-HellbläulichGrau_1-1	1
3150	73590c03a-Schwarz (Bogen 1)_1-1	1	0010	3150	73590c03a-Schwarz (Bogen 1)_1-1	1
3151	73590c03a-Schwarz (Bogen 1)_1-2	1	0020	3151	73590c03a-Schwarz (Bogen 1)_1-2	1
3152	73590c03a-Schwarz (Bogen 2)_1-1	1	0030	3152	73590c03a-Schwarz (Bogen 2)_1-1	1
3153	73590c03a-Schwarz (Bogen 2)_1-2	1	0040	3153	73590c03a-Schwarz (Bogen 2)_1-2	2
3163	Fahrgestell_Komponenten	1	0070	3163	Fahrgestell_Komponenten	1

Aktualisieren Abbrechen

Abb.: BOM-Abgleichdialog des CIDEON Connectors.

## Systemvoraussetzungen

- SAP® S/4HANA Cloud 1911 oder höher
- SOLIDWORKS® PDM Professional® 2018 oder höher
- SOLIDWORKS® 2018 oder höher
- MS® Windows 10
- MS® Internet Explorer 11, MS® Edge, Google Chrome (jeweils aktuelle Versionen)
- Adobe® Acrobat Reader 9 oder höher

Anmeldemöglichkeiten zu unseren kostenlosen Webinaren: [www.cideon.de](http://www.cideon.de)

CIDEON Software & Services GmbH & Co. KG  
 Lochhamer Schlag 11 · D-82166 Gräfelfing  
 Tel. +49(0)89 909003-0 · Fax +49(0)89 909003-250  
 E-mail: [info@cideon.com](mailto:info@cideon.com) · [www.cideon.de](http://www.cideon.de)

Vorschau Datenkarte Version -/2 Stückliste Enthält Verwendet

BOM Nicht aktiviert DeLorean.SLDASM  
 Mit Einzug Auswahl ausblenden Version: 2 ("Kein Kommentar")  
 Struktur anzeigen Wie erstellt Standard

Type	Anzahl	Refer...	Name
	1		4592c02_1-1.sldasm
	1		4593-Black_1-1.sldprt
	1		4592-LtBluishGray_1-1.sld
	1		73590c03a-Black (bent 1)_1
	2		752-Black_1-1.sldprt
	1		751-Black (bent 1)_1-1.sld
	1		Chassis_Components.sldasm
	6		3021-DkBluishGray_1-1.sld
	2		3062b-Red_1-1.sldprt
	2		3666-DkBluishGray_1-1.sld
	2		4085d-Red_1-1.sldprt
	4		32556-Tan_1-1.sldprt

Abb.: Baugruppenstückliste im SOLIDWORKS PDM Professional.

SAP Produktstruktur: Gültigkeitsdatum 01/22/2020

Legende Aktualisieren Weiteres Objekt Hilfe Dokument suchen

Produktstruktur	Kurztext	Bew...	Wor...
3164	DeLorean		
3164 1 01	DeLorean		
0010 L 3150	73590c03a-Schwarz (Bogen 1).		
0020 L 3151	73590c03a-Schwarz (Bogen 1).		
0030 L 3152	73590c03a-Schwarz (Bogen 2).		
0040 L 3153	73590c03a-Schwarz (Bogen 2).		
0050 L 3121	4592c02_1-1		
0060 L 3122	4592c02_1-2		
0070 L 3163	Fahrgestell_Komponenten		
0120 L 3047	Fluxkompensator		
3047	Fluxkompensator		
3047 1 01	Fluxkompensator		
0010 L 3108	4032-Schwarz_1-1		
0020 L 3112	4073-Gelb_1-1		
0030 L 3046	553b-Weiss_1-1 DeLorean Dem		
0040 L 3080	3062b-Weiß_1-1		
0050 L 3109	4073-Schwarz_1-1		
500000000008	Demo Change Master		

Abb.: SAP BOM der Baugruppe.

