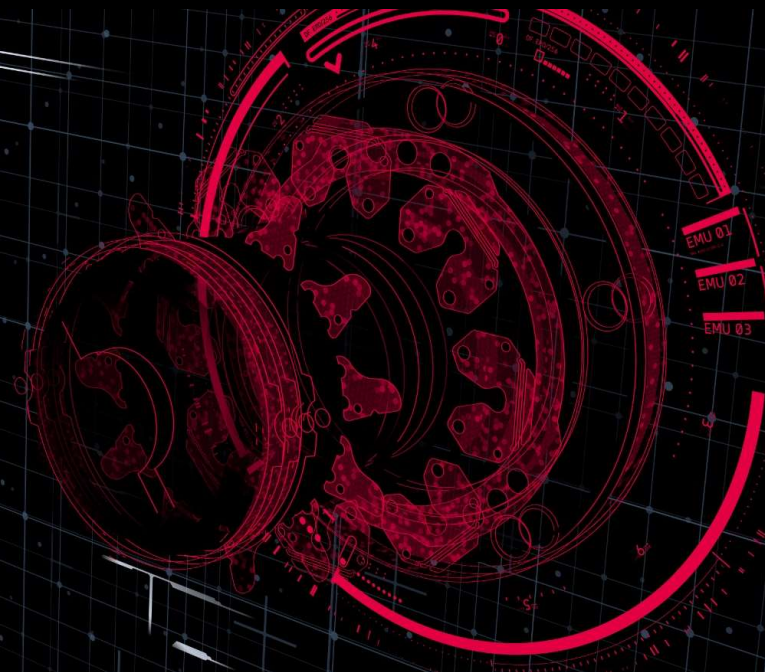


CIDEON

engineering digitized.



Anleitung: Installation und Starten der Windows App *Guide: Installing and Launching the Windows App*

PROZESSBERATUNG

ENGINEERING-SOFTWARE

IMPLEMENTIERUNG

GLOBAL SUPPORT

FRIEDHELM LOH GROUP

Anleitung | Installation und Starten der Windows App | Stand: Mai 2025

1



Inhaltsverzeichnis

Contents

1

Vorbereitung vor dem Online-Training
Preparation Before Online Training

2

Testen der Windows App-Installation
Testing the Windows App Installation

3

Am Tag des Online-Trainings
On the Day of Online Training

4

Am Ende des Online-Trainings
At the End of Online Training

Vorbereitung vor dem Online-Training

Preparation Before Online Training

PROZESSBERATUNG

ENGINEERING-SOFTWARE

IMPLEMENTIERUNG

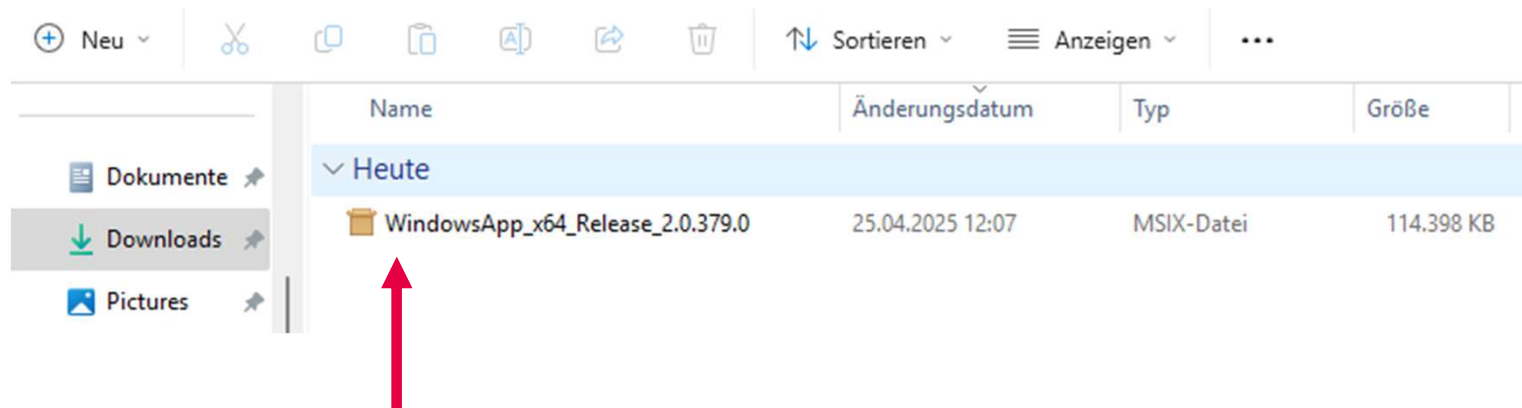
GLOBAL SUPPORT



Installationsdatei herunterladen / Installation durchführen

Download Installation File / Run Installation

1. **Link öffnen:** / *Open link:* <https://go.microsoft.com/fwlink/?linkid=2262633>
2. **Lokalen Speicherort der Installationsdatei öffnen** / *Open local location of the installation file*

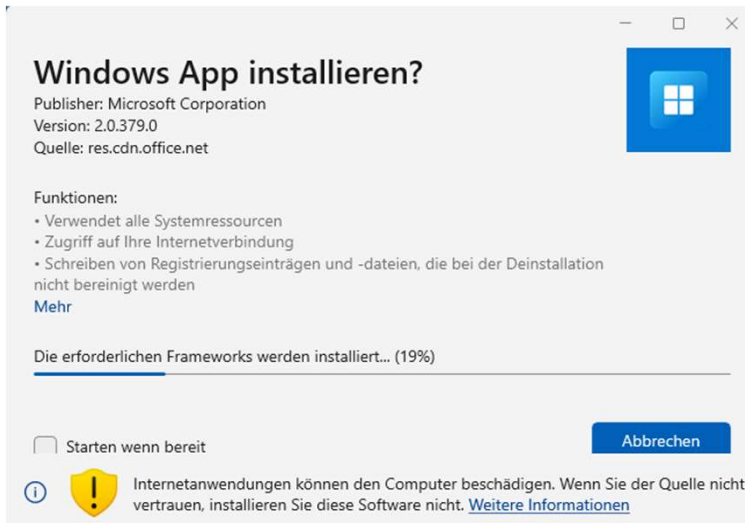
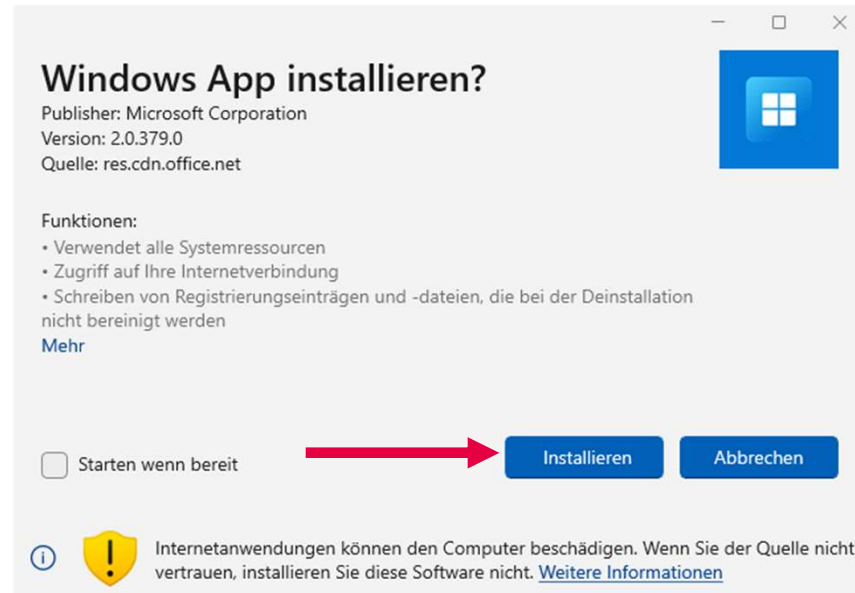


3. **MSIX-Datei ausführen** / *Run MSIX file*

Installation durchführen

Run Installation

7. Nach Öffnen der Installationsanwendung auf Installieren klicken / After opening the installation application click Install



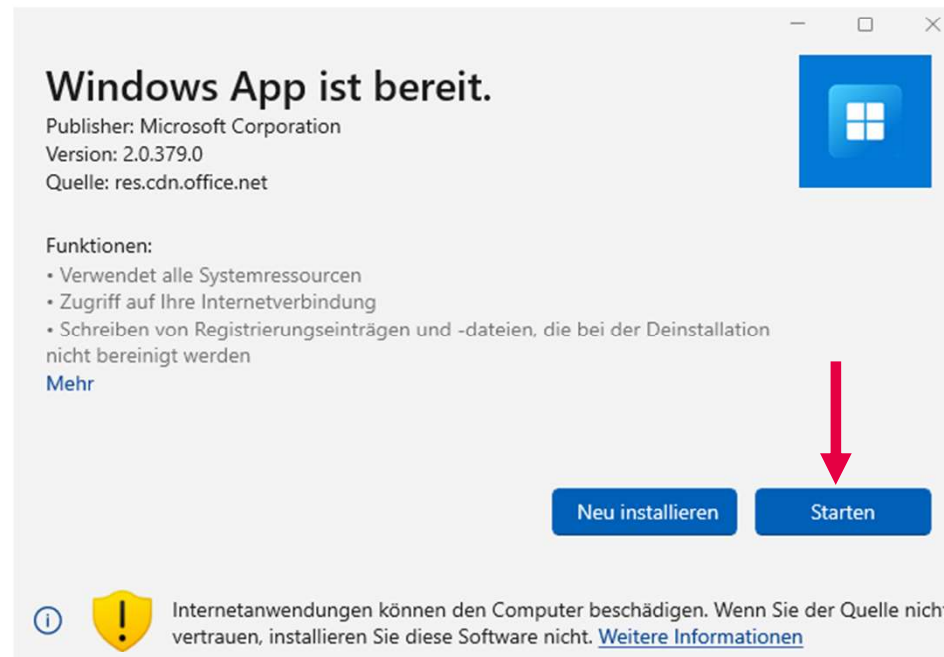
8. Während der Installation / During installation



Installation durchführen

Run Installation

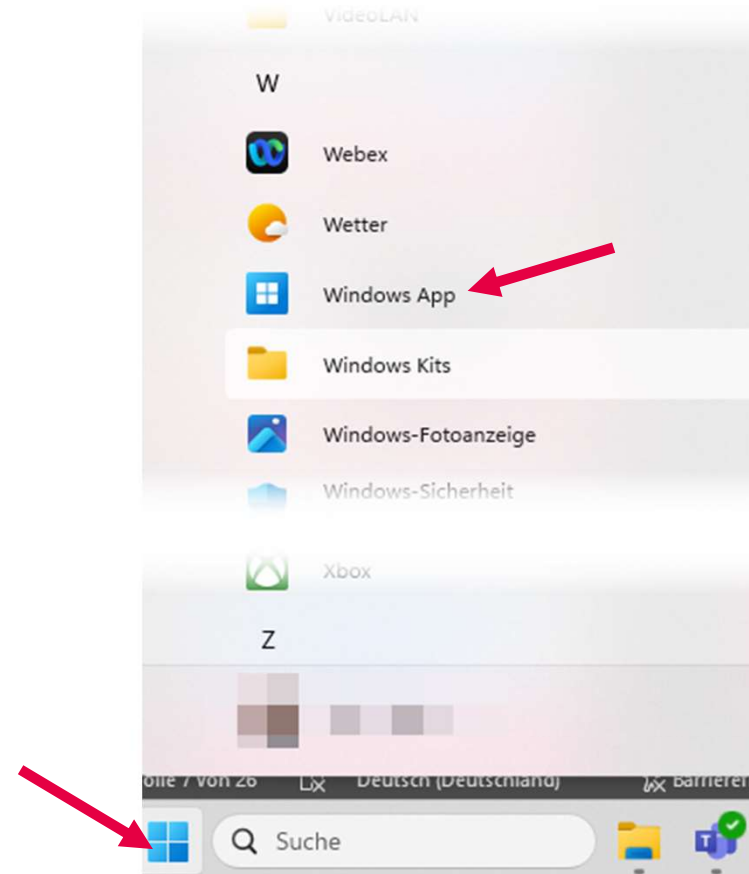
9. Nach erfolgreicher Installation auf Starten klicken /
After successful installation click Start



Installation durchführen

Run Installation

10. Die Windows App sollte nun unter den Anwendungen Ihres Rechners erscheinen / *The Windows App should now appear among the applications on your computer*



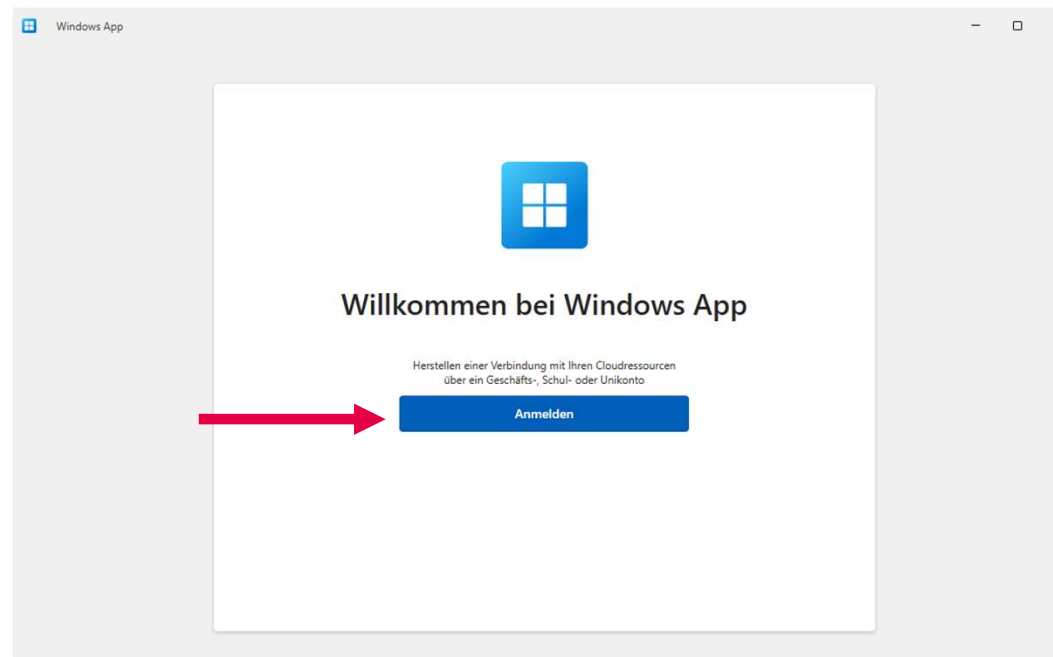
Testen der Windows App-Installation

Testing the Windows App Installation

Testen der Windows App-Installation

Testing the Windows App Installation

1. Windows App starten / *Start Windows App*



Testen der Windows App-Installation

Testing the Windows App Installation

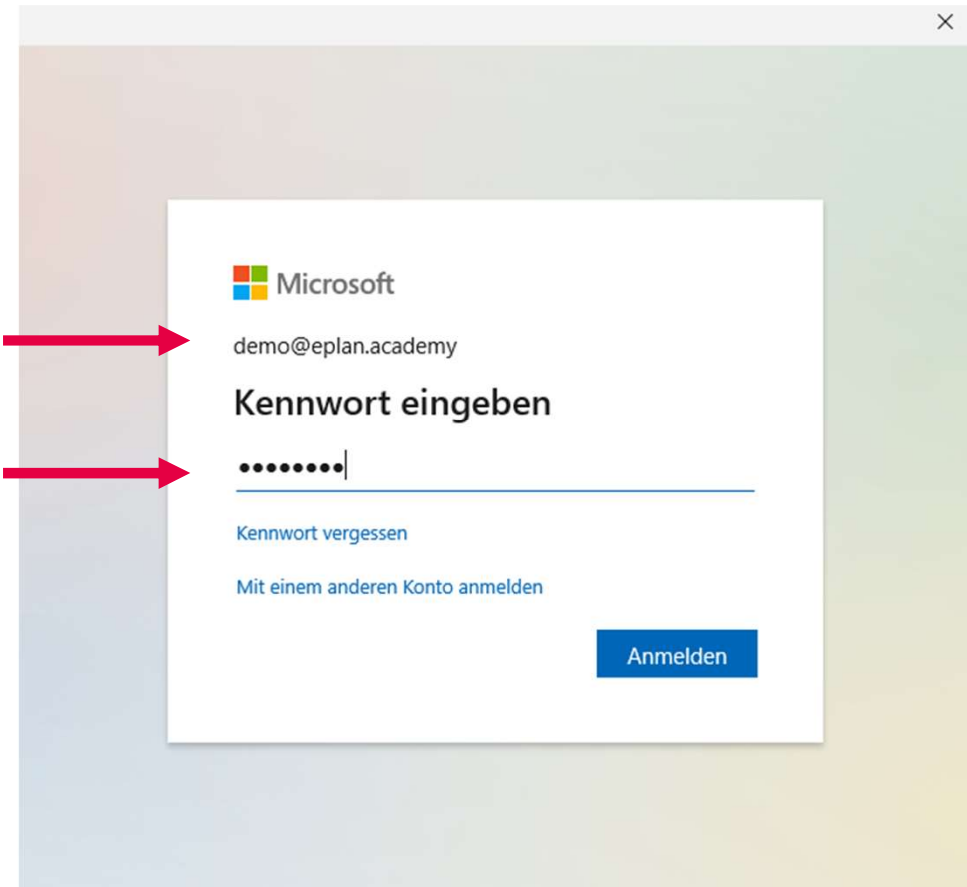
2. Benutzername eingeben: /

Enter user name:

demo@eplan.academy

3. Kennwort eingeben: / *Enter password:*

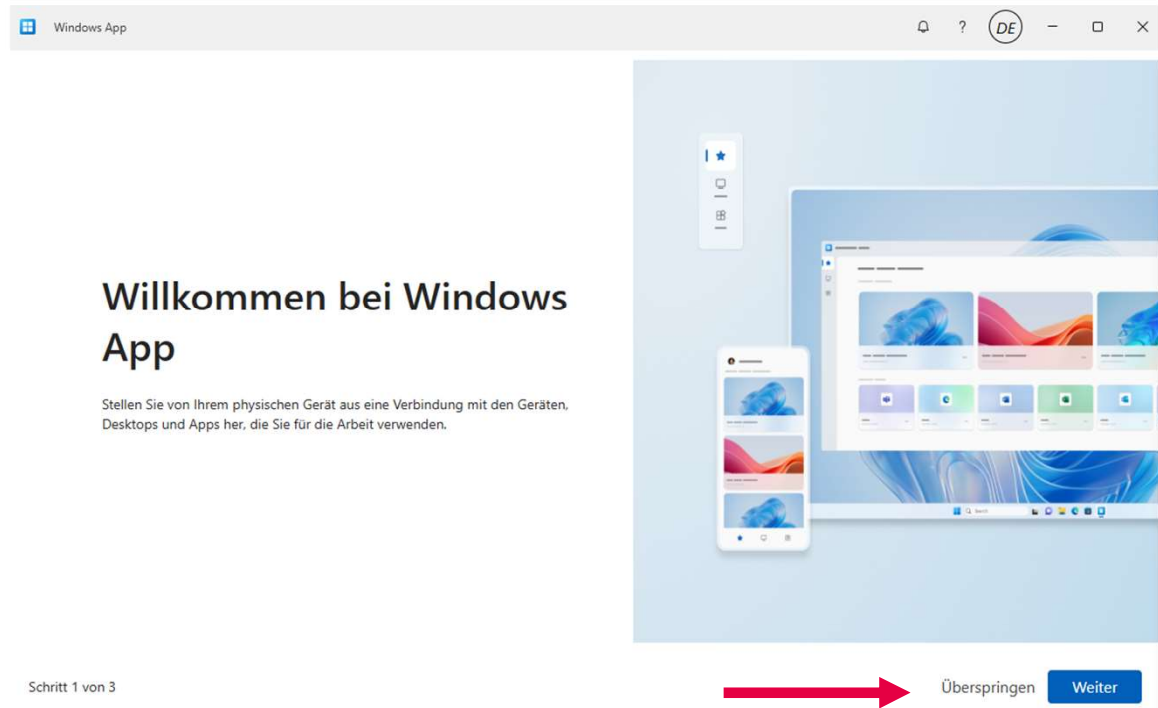
Eplan123



Testen der Windows App-Installation

Testing the Windows App Installation

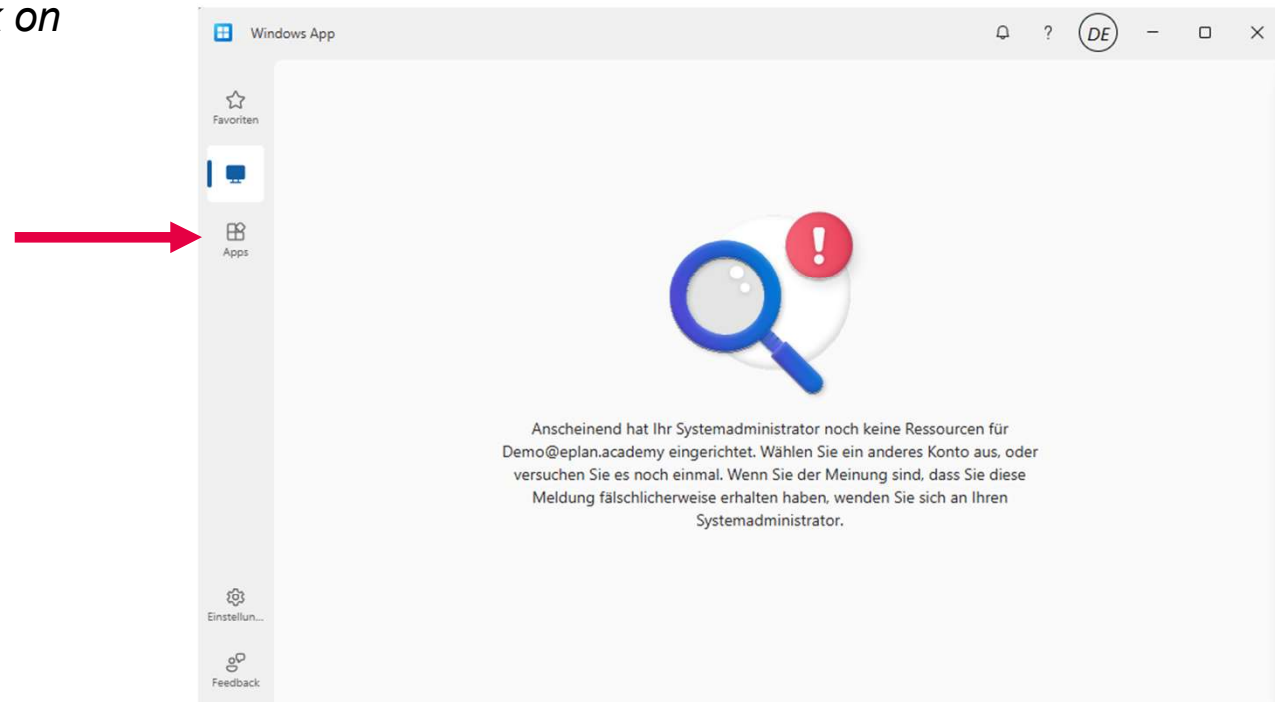
4. Klicken Sie auf Überspringen /
Click on Skip



Testen der Windows App-Installation

Testing the Windows App Installation

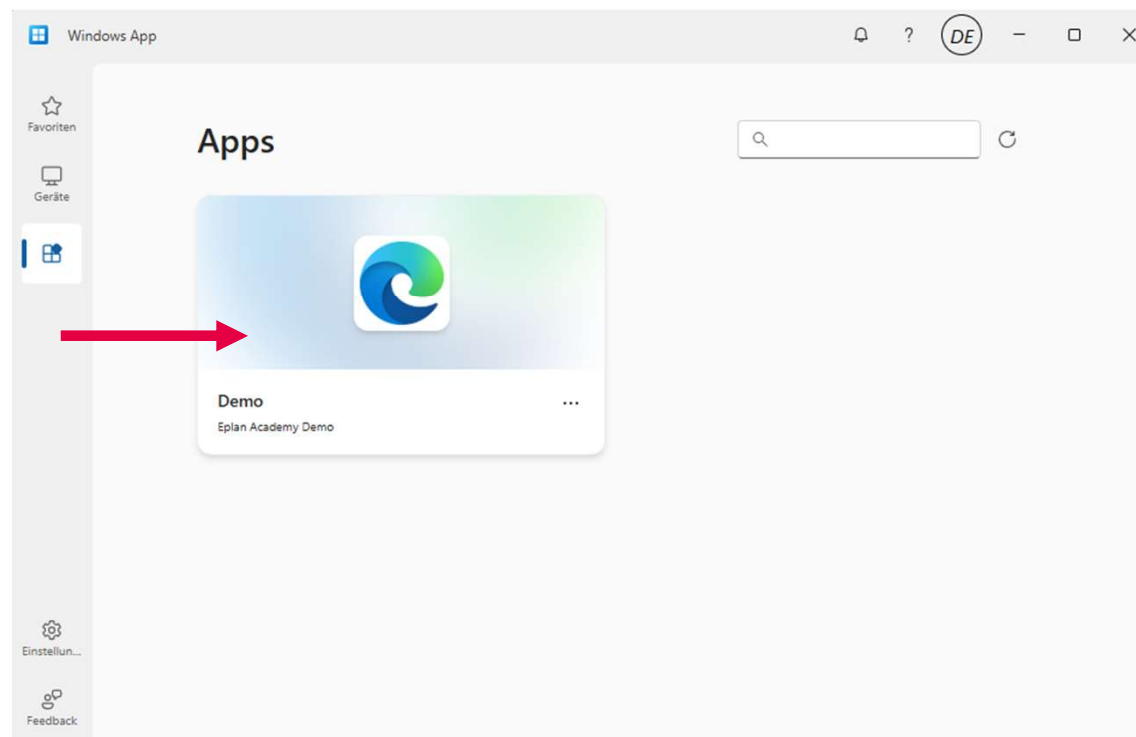
5. Klicken Sie auf Apps / Click on Apps



Testen der Windows App-Installation

Testing the Windows App Installation

6. Klicken Sie auf die Kachel „Demo“ / *Click on the “Demo” tile*

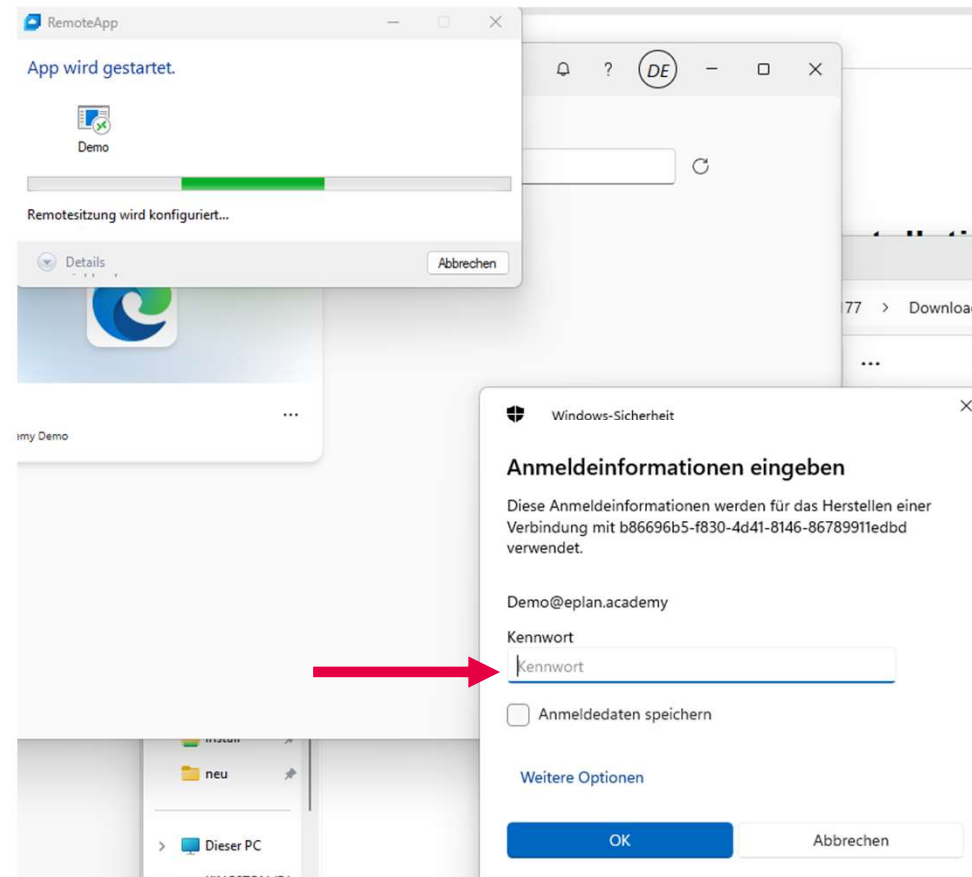


Testen der Windows App-Installation

Testing the Windows App Installation

7. Kennwort eingeben: / *Enter password:*

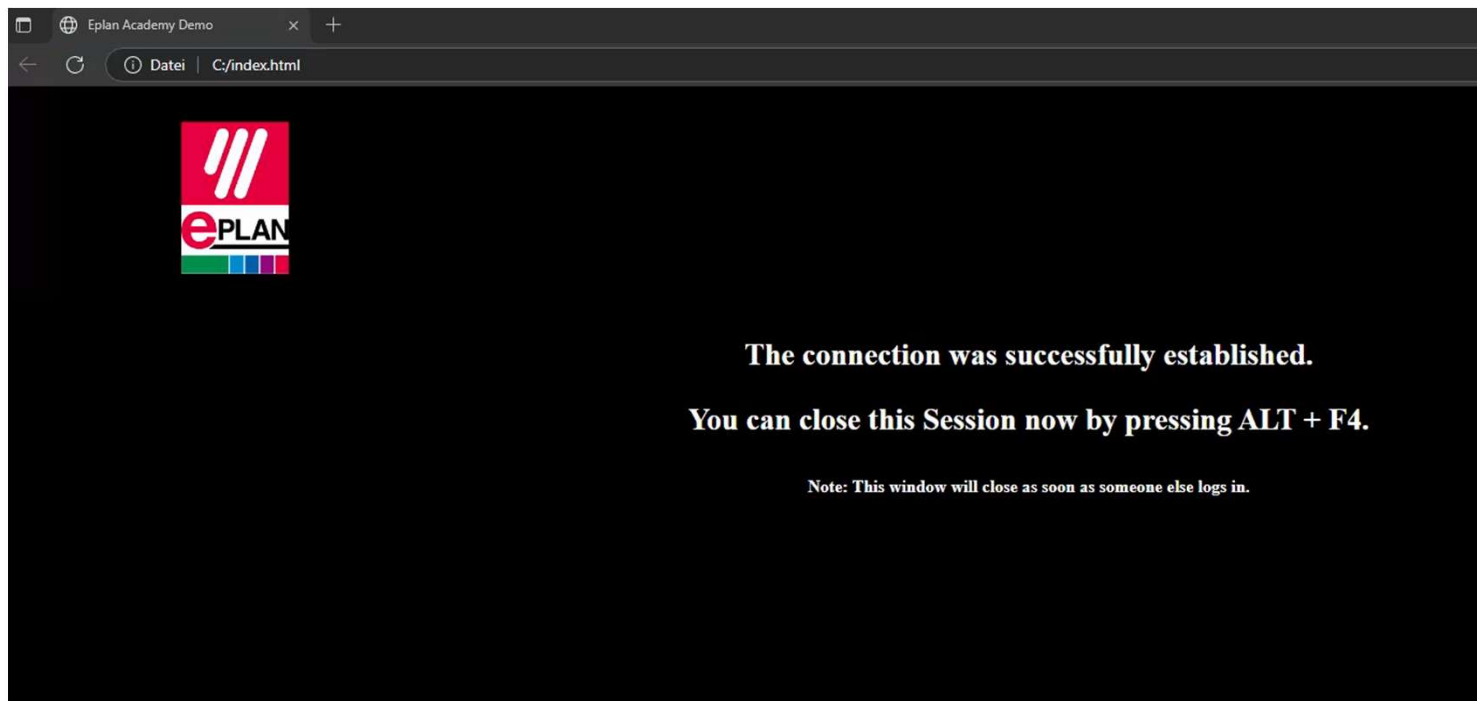
Eplan123



Testen der Windows App-Installation

Testing the Windows App Installation

8. Die Verbindung wurde erfolgreich aufgebaut. / *The connection was successfully established.*



Am Tag des Online-Trainings

On the Day of Online Training

PROZESSBERATUNG

ENGINEERING-SOFTWARE

IMPLEMENTIERUNG

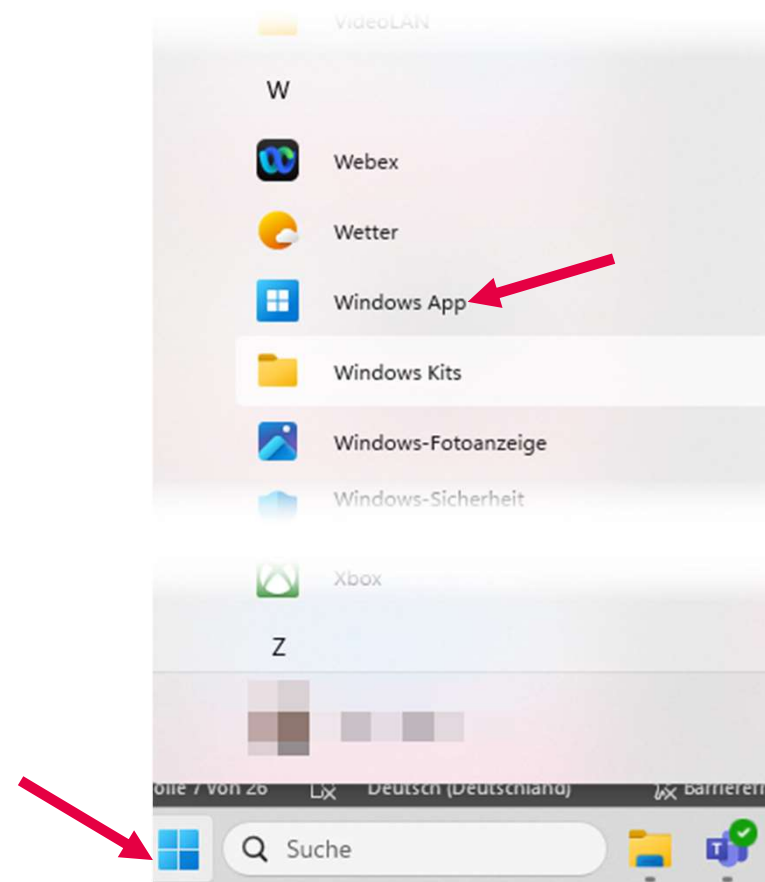
GLOBAL SUPPORT



Zugang zum Virtual Classroom

Accessing the Virtual Classroom

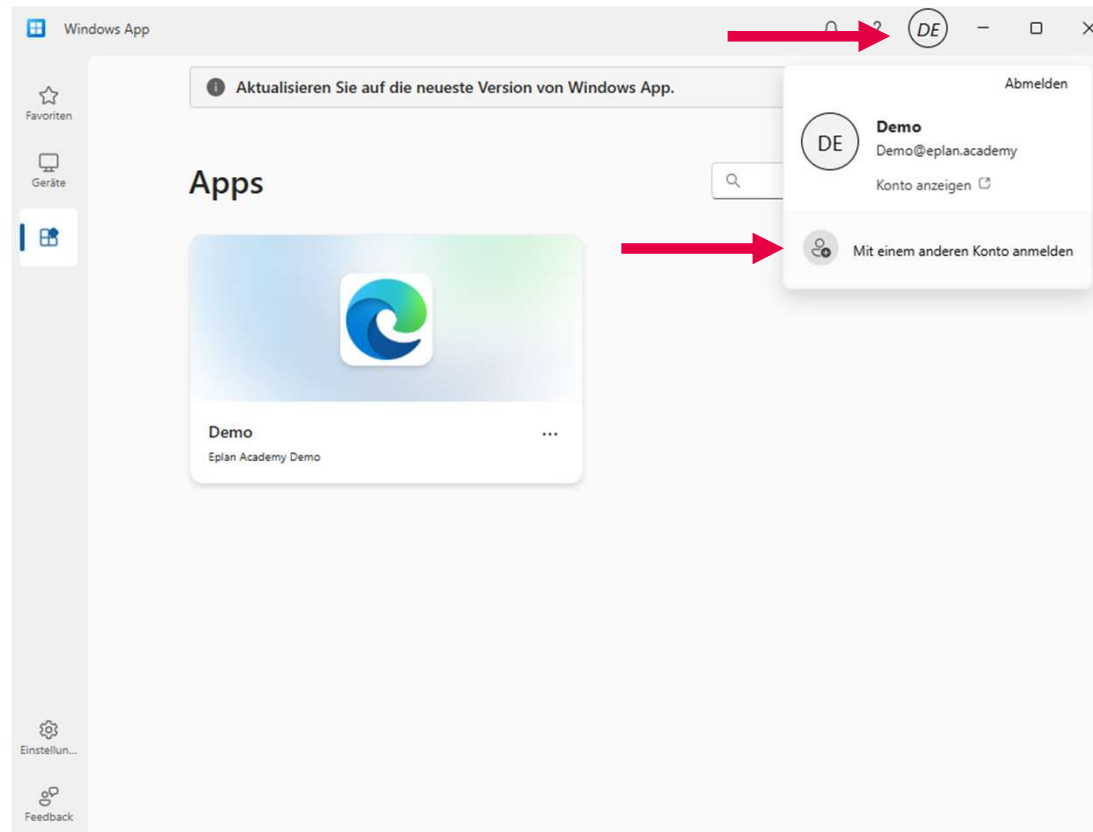
1. Windows App starten / *Start Windows App*



Zugang zum Virtual Classroom

Accessing the Virtual Classroom

1. Mit einem anderen Konto anmelden / Log in with another account



Zugang zum Virtual Classroom

Accessing the Virtual Classroom

2. In der Anmeldemaske geben Sie den Benutzernamen und das Kennwort ein, die Sie kurz vor dem Online-Training per E-Mail erhalten haben / In the login screen, enter the username and password that you received by email shortly before the online training session

3. Auf Anmelden klicken / Click on Login

Windows App

Microsoft

Anmelden

CIFRWE1002@eplan.academy

Weiter

Microsoft

cifrwe1002@eplan.academy

Kennwort eingeben

.....

Kennwort vergessen

Mit einem anderen Konto anmelden

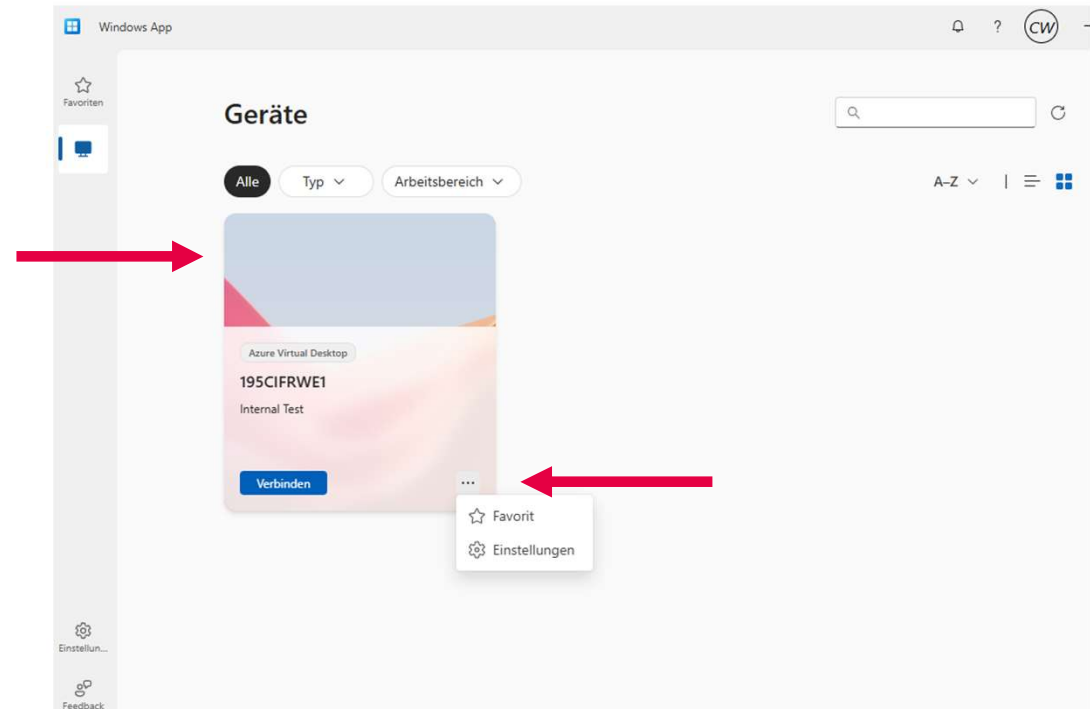
Anmelden

Zugang zum Virtual Classroom

Accessing the Virtual Classroom

4. In der Windows App ist die Kachel mit dem Training zu sehen / The tile with the training can be seen in the Windows app

5. Klicken Sie auf die drei Punkte und "Einstellungen" / Click on the three dots and "Settings"

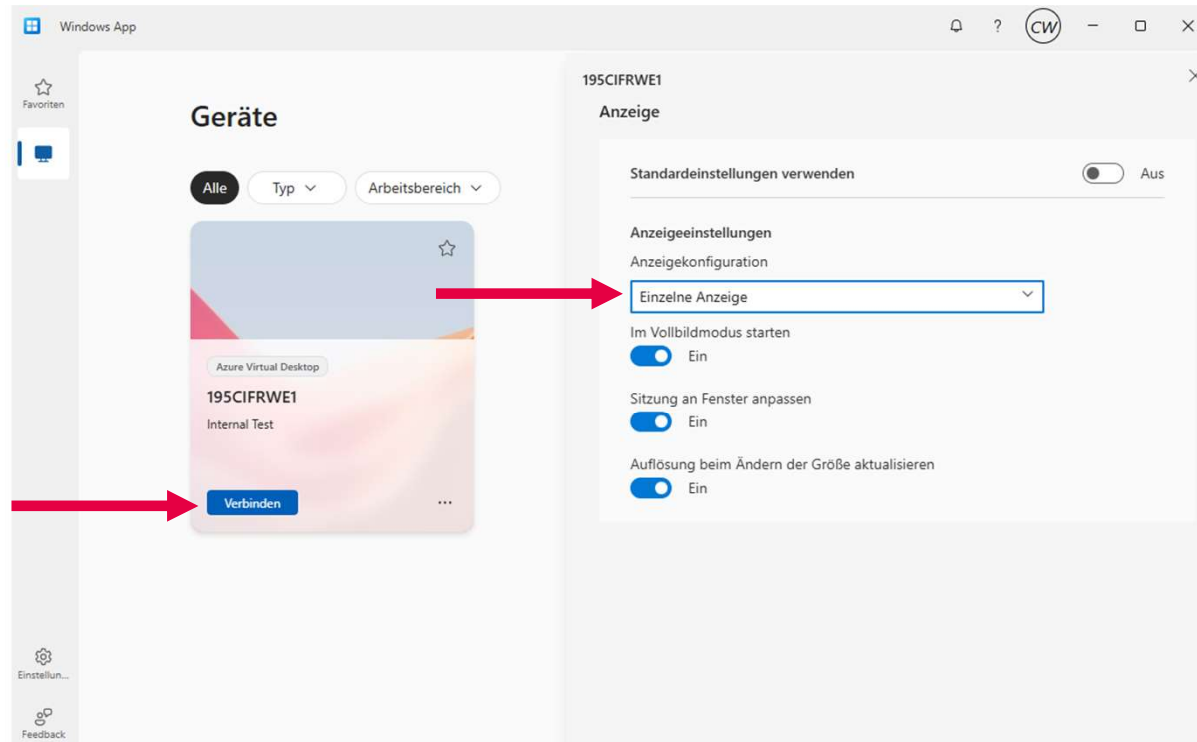


Zugang zum Virtual Classroom

Accessing the Virtual Classroom

6. Stellen Sie die „Anzeigekonfiguration“ auf „Einzelne Anzeige“ / Set the “Display configuration” to “Single display”

7. Klicken Sie auf Verbinden / Click on Connect



Zugang zum Virtual Classroom

Accessing the Virtual Classroom

8. In der Anmeldemaske geben Sie das Kennwort ein, welches Sie kurz vor dem Online-Training per E-Mail erhalten haben / In the login screen, enter the password that you received by email shortly before the online training session

Windows-Sicherheit

Anmeldeinformationen eingeben

Diese Anmeldeinformationen werden für das Herstellen einer Verbindung mit 1f78f130-6540-47e1-a7f1-eb6f49d24fbd verwendet.

CIFRWE1002@eplan.academy

Kennwort

Anmeldedaten speichern

Weitere Optionen

OK Abbrechen

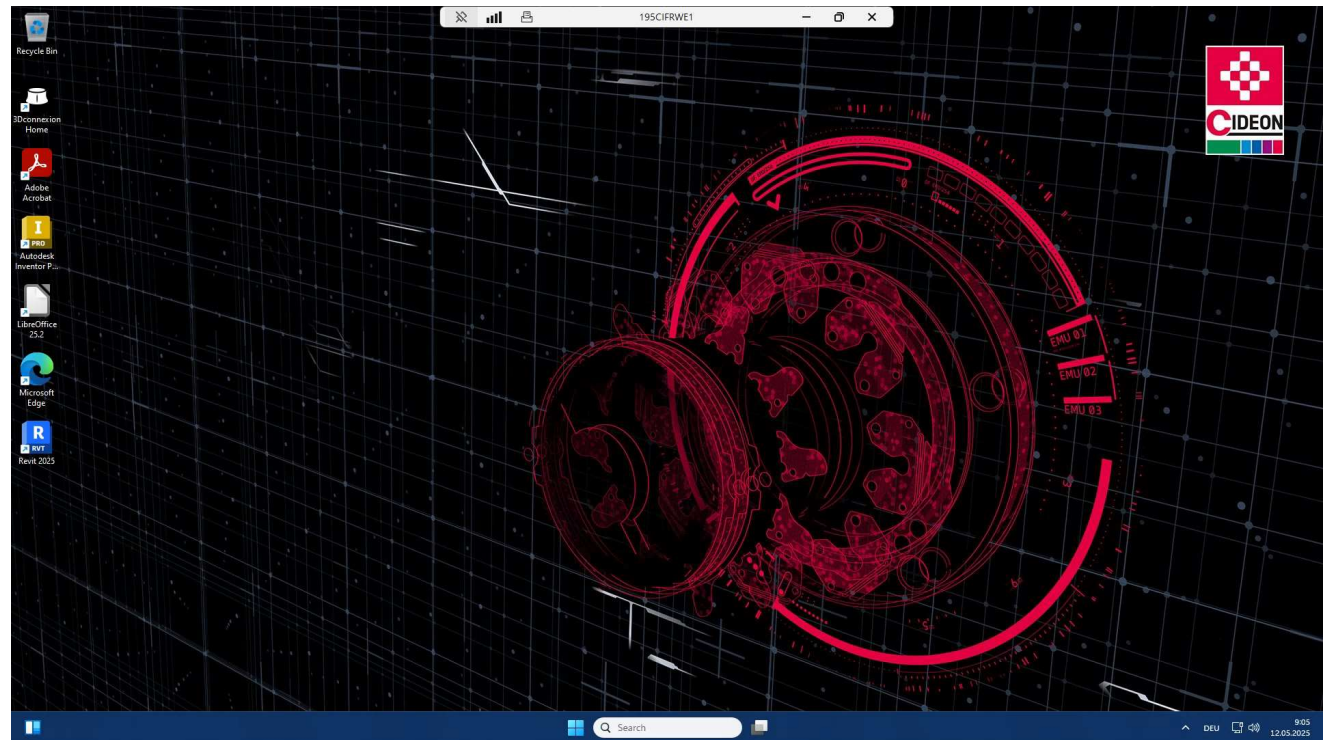
Zugang zum Virtual Classroom

Accessing the Virtual Classroom

9. Nach einer kurzen Wartezeit öffnet sich der virtuelle Desktop (Virtual Classroom) in einem neuen Fenster / *After a short wait, the virtual desktop (Virtual Classroom) opens in a new window*

Das Online Training kann nun beginnen / *The online training can now begin*

10. Folgen Sie nun den Instruktionen Ihres Trainers... / *Now follow the instructions of your trainer...*



Am Ende des Online-Trainings

At the End of Online Training



Den Virtual Classroom verlassen

Leaving the Virtual Classroom

1. Zum Verlassen des virtuellen Desktops (Virtual Classroom) auf „Start“, „Ein/Aus“ und Disconnect klicken / *To exit the virtual desktop (Virtual Classroom), click on "Start", "On/Off" and Disconnect*

