

CIDEON View Manager für SAP Eindeutige Dokumentkennzeichnung bei der Anzeige / Kopieren von SAP verwalteten Dokumentdateien

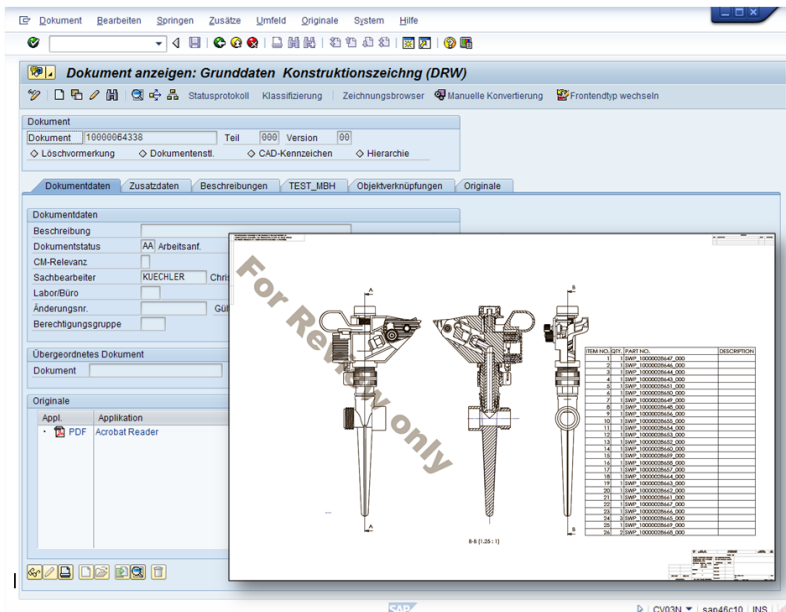


Abbildung: Individuelle Dokumentaufbereitung für die Anzeige, hier mit internem Hinweis

Vorteile:

Die eindeutige Identifikation nach dem Ausdruck aus Anzeigeprogrammen oder der Weitergabe von Dokumenten nach Kopiervorgängen (z.B. Verträge, Spezifikationen, Zeichnungen, etc.) stellt im Unternehmen eine relevante Sicherheitsfunktion dar und gewährleistet obendrein korrekte und reibungslose Prozessabläufe.

Genau an dieser Stelle existiert jedoch bei vielen herkömmlichen Verwaltungssystemen / -komponenten eine erhebliche Sicherheitslücke. Zugriffe auf Dokumentdateien wie die Anzeige oder Kopierfunktionen weisen häufig keine adäquaten Kennzeichnungsfunktionen auf und bilden dadurch erhebliche Sicherheitsrisiken.

Aus dem Viewer gedruckte Dokumente gelangen in den Umlauf, ohne dass deren Ursprung, Eindeutigkeit oder Status zu erkennen wäre. Mit dem CIDEON View Manager für SAP wird diese Sicherheitslücke geschlossen. Der View Manager ist in seiner Wirkungsweise voll in die Systemumgebung der SAP Infrastruktur integriert und zwischen dem Anwender, dem Datei-Ablagesystem sowie der jeweiligen SAP Verwaltungskomponente eingebunden.

Funktionen:

Durch den View Manager wird jeder funktionsorientierte Zugriff (Anzeige, Kopieren) registriert und entsprechende Aufbereitungsfunktionen greifen bereits vor der Darstellung im Anzeigeprogramm bzw. dem Ablegen der Dokumentdatei in dem gewählten Verzeichnispfad.

Text- und Grafikinformatoren (Urheberhinweise, Warnhinweise, Unternehmenslogos) können an geeigneter Stelle in das Dokument eingebracht werden.

In Verbindung mit dem CIDEON Output Management bietet der View Manager einen weiteren Vorteil: Bislang geforderte WYSIWYG-Funktionen (What You See Is What You Get) für auszugebende Dokumente, d.h. Preview des späteren Ausgabeergebnisses, werden bereits im CIDEON Output Control Center für SAP verfügbar. Selbstverständlich werden die PDF-Dokumente auch an dieser Stelle gegen die Ausgabe oder das Speichern geschützt.

Wie identifizieren Sie Ihre Dokumente nach dem Ausdruck oder der Weitergabe?

Kennzeichnen Sie Ihre Dokumente mit dem Dokumentenstatus, der Herkunft bzw. Urheberrechten oder anderen relevanten Daten?

Können Sie verschiedene Funktionen (z.B. kein „Drucken“, kein „Ändern“) auf beliebigen Dokumenten unterbinden?

Können Sie nachträgliche Änderungen in Ihren PDF-Dokumenten zweifelsfrei identifizieren?

Ihr Kontakt:

CIDEON Software GmbH
Peterstrasse 1
02826 Görlitz

Tel: +49 / 3581 / 3878-0
Fax: +49 / 3581 / 3878-19

e-mail: info@cideon-software.de
web: www.cideon-software.de

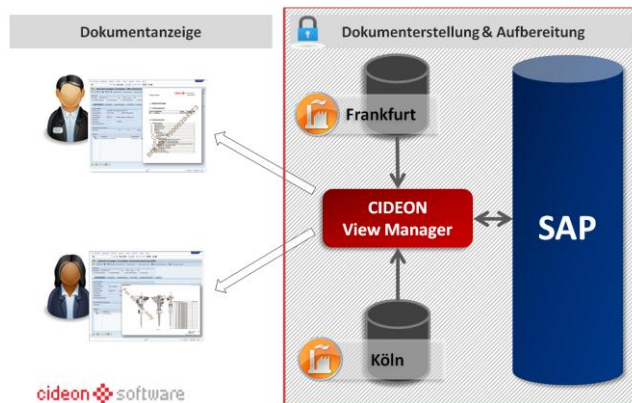
CIDEON View Manager für SAP auf einem Blick

Funktionsübersicht

Aufbringen beliebiger Informationen aus SAP in ein PDF / TIFF Dokument vor der Anzeige

- **Identifikation von Dokumenten und Zeichnungen durch verfügbare Informationen zu(m)**
 - Anwender (Name), Prozesszeitpunkt (Datum, Uhrzeit)
 - Dokument-Verwaltungsdaten, z.B. Dokument-Nr., Status, Bearbeiter, Bezeichnung, etc.
 - SAP Business Objekt wie Typ (Material, Auftrag, Kunden-Nr., etc.), Schlüssel (Material-Nr., Kunden-Nr., Vertrags-Nr., Rechnungs-Nr., etc.), Klassifikationsdaten (Merkmal, Bewertung)
 - Akten-/Mappendaten (aus SAP Records und Case Management) aus dem verwendeten Content-Modell
- **Aufbringen von Wasserzeichen, Bitmaps, Text, Logos, Barcode, etc.**
- **Integration von PDF-Sicherheitsfunktionen** (kein Druck, kein Kopieren, kein Ändern, etc.)
- **Grafischer Stempelreditor vom CIDEON Output Management** zur Definition von Schrifttyp, Schriftgröße, Farbe, Textausrichtung, Position, Größe, Winkel, etc.
- **Optionen für Stempelung**
 - auf allen Seiten, auf erster Seite, nicht auf erster Seite, auf letzter Seite, nicht auf letzter Seite, auf erster und letzter Seite, nicht auf erster und letzter Seite
- **Darstellung finaler Dokumente in CIDEON Transaktionen vor der Ausgabe** in Verbindung mit dem CIDEON Output Control Center
- **Unterstützung verschiedener SAP Dokumentmanagement-Anwendungen** (z.B. SAP DVS, SAP Knowledge Provider, SAP ArchiveLink)
- **Unterstützung der SAP Ablagesysteme für Dokumente** (Content Server / Cache Server , Archiv, etc.)
- **Skalierbare Architektur**

Architektur CIDEON View Manager für SAP



CIDEON View Manager: Erstellung und Aufbereitung des Dokuments vor der Anzeige in sicherer Server-Zone

Haben Sie weitere Fragen zum Thema Ausgabemanagement? Wir haben die passenden Antworten!

Wie sichere ich eine nahtlose Integration in eine Vielzahl von SAP Prozessen?

Wie gewährleiste ich die Datensicherheit meiner auszugebenden Dokumente?

Gibt es eine Lösung für meine speziellen und auf mich zugeschnittenen Ausgabeszenarien?

Wie ermögliche ich die Zuweisung von Ausgabeeigenschaften und -geräten wie Lochen, Falten,

Spiegeln zu einem bestimmten Verteiler?

Stand: Februar 2012

CIDEON Output Management für SAP